

# Dom w kosałcach 24 (A)

PEŁNOBRANŻOWE ODBICIE LUSTRZANE

**archon**  
PROJEKTY DOMÓW

Dom jednorodzinny parterowy

5 pokoi, 1 kuchnia, 2 łazienki, spiżarka, toaleta, kotłownia, garderoby

**powierzchnia domu:** 108,70 m<sup>2</sup>  
(bez kotłowni)

**powierzchnia kotłowni:** 3,75 m<sup>2</sup>

**powierzchnia zabudowy:** 144,79 m<sup>2</sup>

**powierzchnia podłóg:** 112,45 m<sup>2</sup>

**kubatura:** 747,15 m<sup>3</sup>

**wysokość budynku:** 6,61 m

**powierzchnia dachu:** 221,30 m<sup>2</sup>

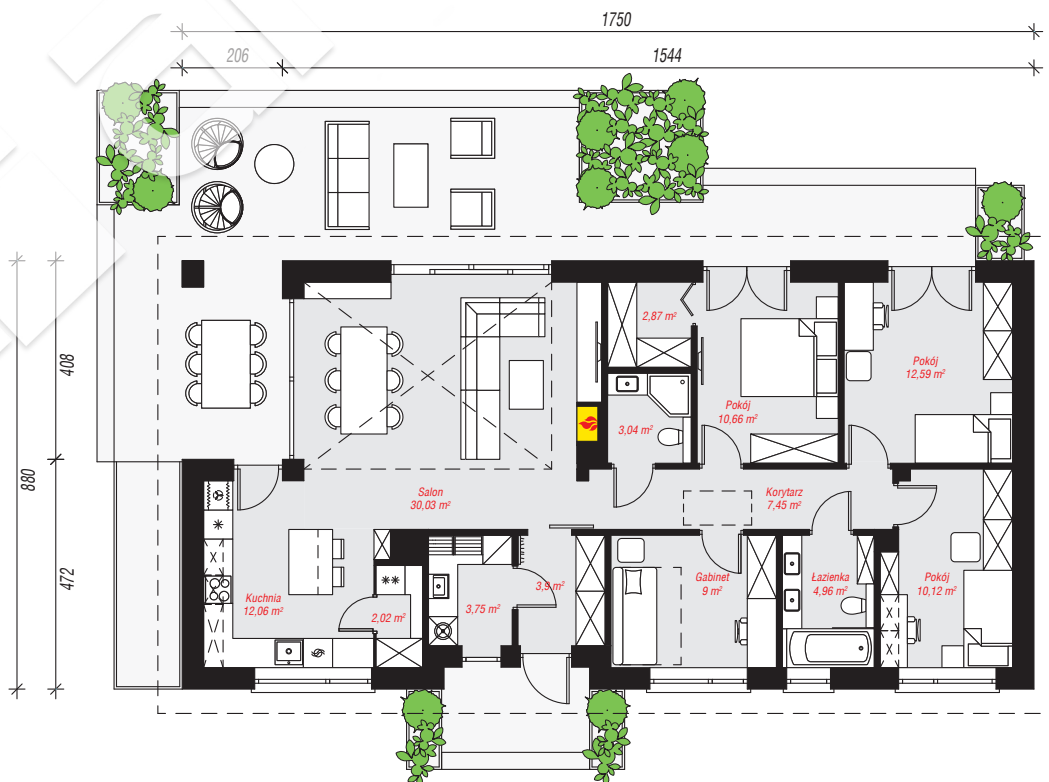
**min. wymiary działki:** 16,80 x 23,50 m

## Technologia i konstrukcja

**ściany:** bloczek z betonu komórkowego H+H 24 cm, styropian Termo Organika 20 cm, tynk; **strop:** drewniany; **dach:** dwuspadowy, nachylenie 35 st., więźba drewniana, dachówka ceramiczna; **kocioł:** gazowy



archon



PARTER: 112,45 (0,00) m<sup>2</sup>



Do projektu możesz wprowadzić zmiany, na które wyrazimy bezpłatną zgodę.

Zobacz dostępne wersje projektu, wizualizacje wnętrz i zdjęcia z realizacji na [www.archon.pl](http://www.archon.pl)