

Dom w reo (R2)

PEŁNOBRANŻOWE ODBICIE LUSTRZANE

Dom jednorodzinny z poddaszem użytkowym
6 pokoi, 4 łazienki

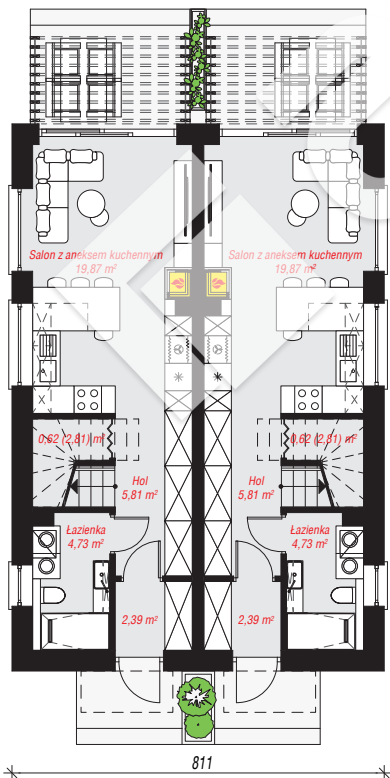
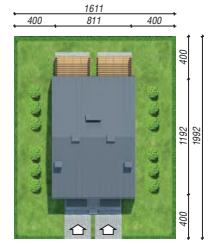
powierzchnia domu: 137,22 m²

powierzchnia zabudowy: 97,06 m²
powierzchnia podłóg: 141,60 m²
kubatura: 753,03 m³
wysokość budynku: 9,50 m
powierzchnia dachu: 111,63 m²

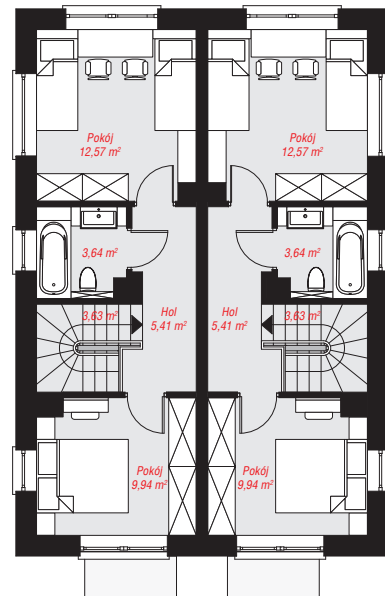
min. wymiary działki: 19,92 x 16,11 m

Technologia i konstrukcja

ściany: pustak ceramiczny Porotherm 25 cm, styropian Termo Organika 20 cm, tynk; **strop:** płyta żelbetowa;
ścianka kolankowa: 245 cm; **dach:** dwuspadowy, nachylenie 30 st., więźba drewniana, blacha; **kocioł:** gazowy



PARTER: 66,84 (71,22) m²



PODDASZE: 70,38 (0,00) m²



Do projektu możesz wprowadzić zmiany, na które wyrazimy bezpłatną zgodę.

Zobacz dostępne wersje projektu, wizualizacje wnętrz i zdjęcia z realizacji na www.archon.pl