

Dom w zielistkach 33 (E)

PEŁNOBRANŻOWE ODBICIE LUSTRZANE

archon
PROJEKTY DOMÓW

Dom jednorodzinny z poddaszem użytkowym
5 pokoi, 1 kuchnia, 2 łazienki, kotłownia,
garderoby

powierzchnia domu: 86,81 m²
(bez kotłowni)

powierzchnia kotłowni: 5,82 m²

powierzchnia zabudowy: 69,46 m²

powierzchnia podłóg: 99,85 m²

kubatura: 457,39 m³

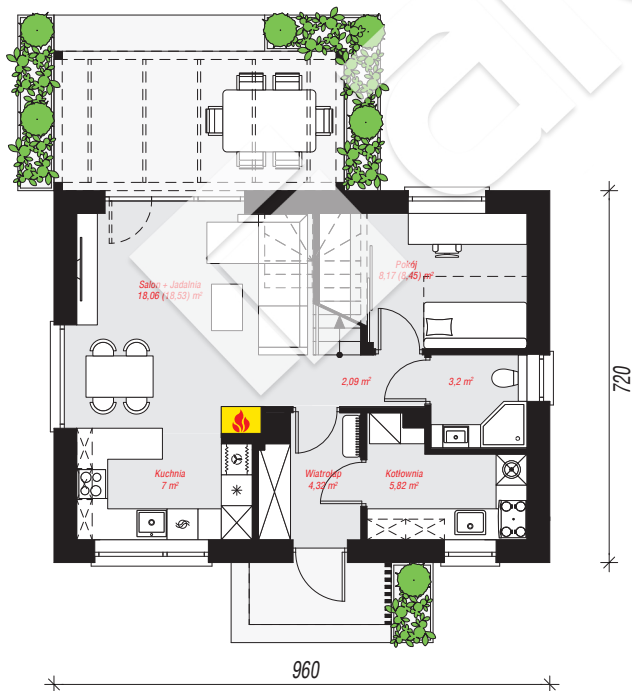
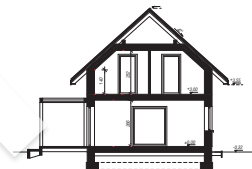
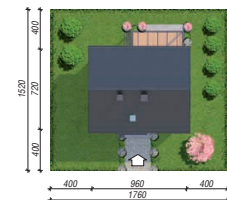
wysokość budynku: 8,24 m

powierzchnia dachu: 132,50 m²

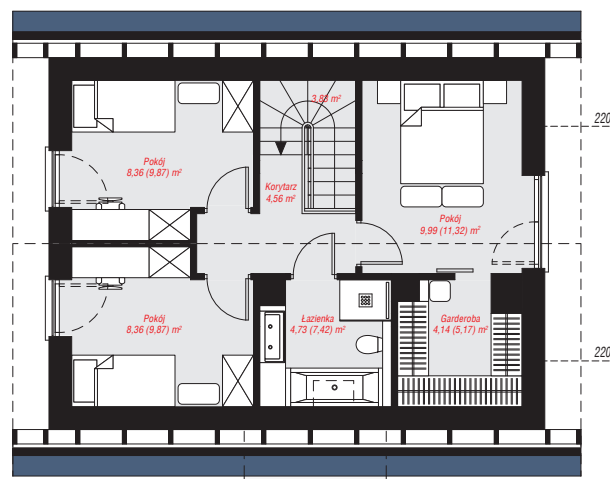
min. wymiary działki: 15,20 x 17,60 m

Technologia i konstrukcja

ściany: bloczek z betonu komórkowego H+H 24 cm,
styropian Termo Organika 20 cm, tynk; **strop:** płyta
żelbetowa; **ścianka kolankowa:** 140 cm; **dach:**
dwuspadowy, nachylenie 42 st., więźba drewniana,
dachówka ceramiczna; **kocioł:** gazowy



PARTER: 48,66 (49,41) m²



PODDASZE: 43,97 (50,44) m²



Do projektu możesz wprowadzić zmiany,
na które wyrazimy bezpłatną zgodę.

Zobacz dostępne wersje projektu,
wizualizacje wnętrz i zdjęcia z realizacji
na www.archon.pl