

Dom w kellerisach 3 (E)

Dom jednorodzinny z poddaszem użytkowym
5 pokoi, 1 kuchnia, 2 łazienki, spiżarka, toaleta,
kotłownia, antresola

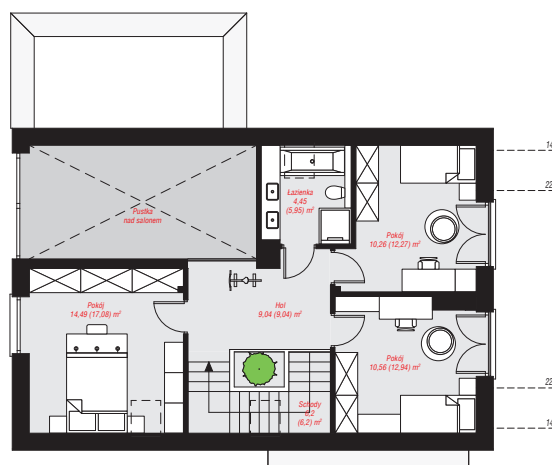
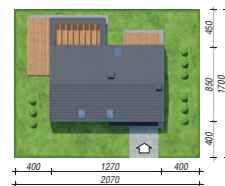
powierzchnia domu: 125,53 m²
(bez kotłowni)

powierzchnia kotłowni: 5,37 m²
powierzchnia zabudowy: 108,37 m²
powierzchnia podłóg: 143,59 m²
kubatura: 709,05 m³
wysokość budynku: 8,17 m
powierzchnia dachu: 132,55 m²

min. wymiary działki: 17,00 x 20,70 m
po adaptacji*: 20,70 x 16,50 m
(Skrócenie pergoli.)

Technologia i konstrukcja

ściany: pustak ceramiczny Porotherm 25 cm, styropian Termo Organika 20 cm, tynk; **strop:** płyta żelbetowa;
ścianka kolankowa: 130 cm; **dach:** dwuspadowy, nachylenie 37 st., więźba drewniana, dachówka ceramiczna; **kocioł:** gazowy



PARTER: 75,90 (80,11) m²

PODDASZE: 55,00 (63,48) m²



Do projektu możesz wprowadzić zmiany,
na które wyrazimy bezpłatną zgodę.

Zobacz dostępne wersje projektu,
wizualizacje wnętrz i zdjęcia z realizacji
na www.archon.pl