

Dom w everniach 6 (B)

PEŁNOBRANŻOWE ODBICIE LUSTRZANE

Dom do zabudowy bliźniaczej z poddaszem użytkowym
4 pokoje, 1 kuchnia, 2 łazienki, spiżarka, toaleta, kotłownia

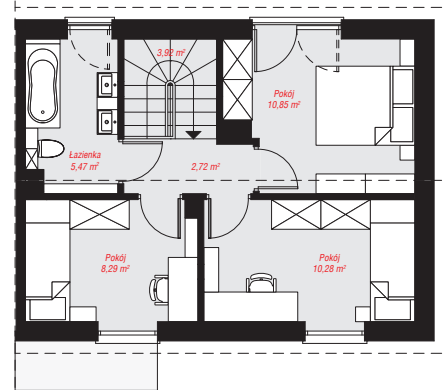
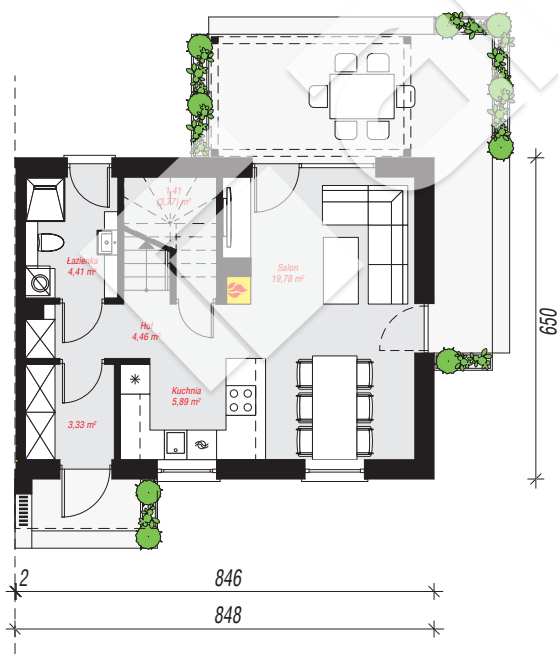
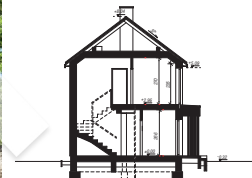
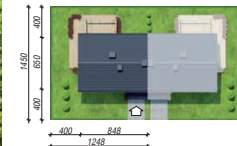
powierzchnia domu: 80,81 m²

powierzchnia zabudowy: 55,35 m²
powierzchnia podłóg: 83,17 m²
kubatura: 393,36 m³
wysokość budynku: 8,36 m
powierzchnia dachu: 77,83 m²

min. wymiary działki: 14,50 x 12,48 m
po adaptacji*: 11,48 x 14,50 m
(Usunięcie okna z elewacji bocznej)

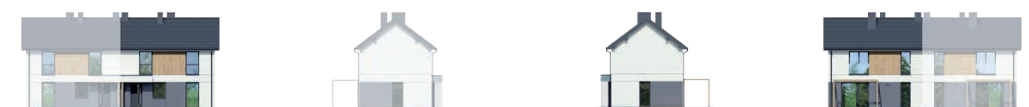
Technologia i konstrukcja

ściany: pustak ceramiczny Porotherm 18,8 cm, styropian Termo Organika 20 cm, tynk; **strop:** płyta żelbetowa; **ścianka kolankowa:** 235 cm; **dach:** dwuspadowy, nachylenie 37 st., więźba drewniana, dachówka ceramiczna; **kocioł:** gazowy



PARTER: 39,28 (41,64) m²

PODDASZE: 41,53 (0,00) m²



Do projektu możesz wprowadzić zmiany, na które wyrazimy bezpłatną zgodę.

Zobacz dostępne wersje projektu, wizualizacje wnętrz i zdjęcia z realizacji na www.archon.pl