

Dom w szyszkowcach 12 (E)

PEŁNOBRANŻOWE ODBICIE LUSTRZANE

archon
PROJEKTY DOMÓW

Dom jednorodzinny z poddaszem użytkowym
5 pokoi, 1 kuchnia, 2 łazienki, spiżarka, toaleta,
kotłownia, pralnia, garderoby

powierzchnia domu: 127,22 m²
(bez kotłowni)

powierzchnia kotłowni: 3,00 m²

powierzchnia zabudowy: 95,88 m²

powierzchnia podłóg: 143,99 m²

kubatura: 644,12 m³

wysokość budynku: 8,19 m

powierzchnia dachu: 162,58 m²

min. wymiary działki: 15,70 x 20,40 m

Technologia i konstrukcja

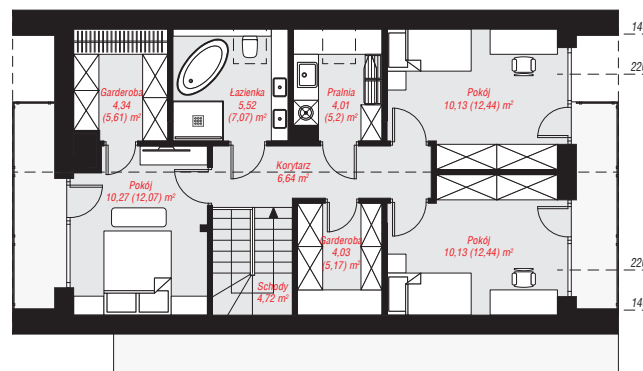
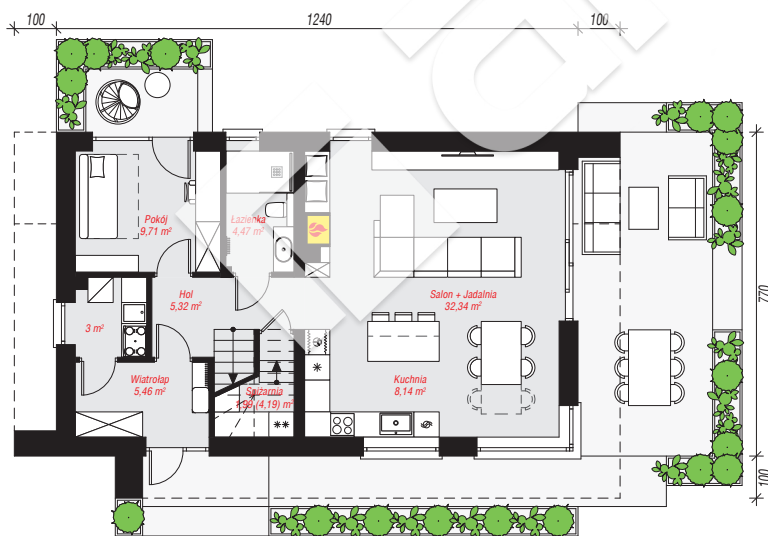
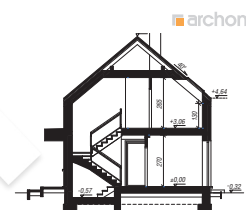
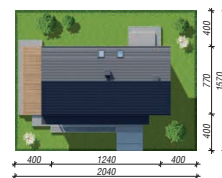
ściany: pustak ceramiczny Porotherm 25 cm, styropian

Termo Organika 20 cm, tynk; **strop:** płyta żelbetowa;

ścianka kolankowa: 130 cm; **dach:** dwuspadowy,

nachylenie 40 st., więźba drewniana, dachówka

ceramiczna; **kocioł:** gazowy



PARTER: 70,43 (72,63) m²

PODDASZE: 59,79 (71,36) m²



Do projektu możesz wprowadzić zmiany,
na które wyrazimy bezpłatną zgodę.

Zobacz dostępne wersje projektu,
wizualizacje wnętrz i zdjęcia z realizacji
na www.archon.pl