

# Dom w bylicach 7 (B)

PEŁNOBRANŻOWE ODBICIE LUSTRZANE

Dom do zabudowy bliźniaczej piętrowy  
4 pokoje, 1 kuchnia, 1 łazienka, toaleta, kotłownia

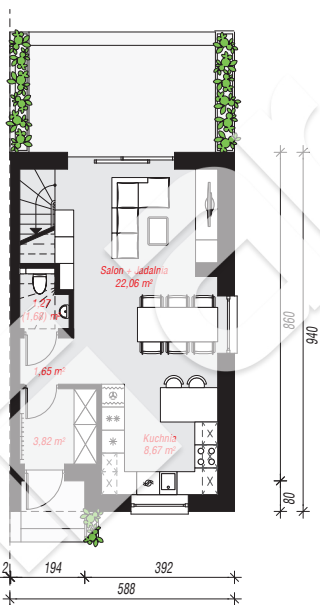
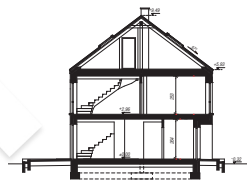
**powierzchnia domu: 77,63 m<sup>2</sup>**

powierzchnia zabudowy: 55,48 m<sup>2</sup>  
powierzchnia podłóg: 78,04 m<sup>2</sup>  
kubatura: 444,42 m<sup>3</sup>  
wysokość budynku: 9,81 m  
powierzchnia dachu: 69,38 m<sup>2</sup>

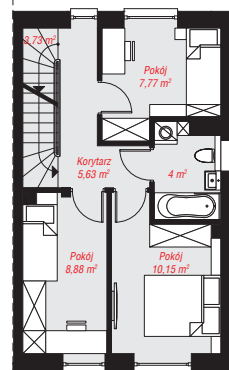
min. wymiary działki: 17,40 x 9,88 m  
po adaptacji\*: 7,38 x 17,40 m  
(Likwidacja okien na elewacji bocznej.)

## Technologia i konstrukcja

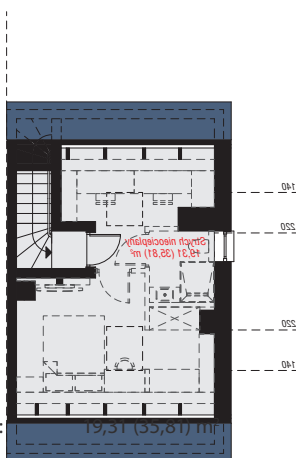
**ściany:** bloczek z betonu komórkowego H+H 24 cm, styropian Termo Organika 20 cm, tynk; **strop:** płyta żelbetowa; **dach:** dwuspadowy, nachylenie 37 st., więźba drewniana, dachówka ceramiczna; **kocioł:** gazowy



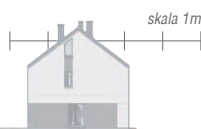
PARTER: 37,47 (37,88) m<sup>2</sup>



PIĘTRO: 40,16 (0,00) m<sup>2</sup>



STRYCH NIEOCIEPLONY: 19,31 (19,31) x 11,11



Do projektu możesz wprowadzić zmiany, na które wyrazimy bezpłatną zgodę.

Zobacz dostępne wersje projektu, wizualizacje wnętrz i zdjęcia z realizacji na [www.archon.pl](http://www.archon.pl)