

Dom w jaskrynach (G2E) OZE

PEŁNOBRANŻOWE ODBICIE LUSTRZANE

Dom jednorodzinny z poddaszem użytkowym
5 pokoi, 1 kuchnia, 3 łazienki, spiżarka, kotłownia,
pralnia, garderoby, garaż

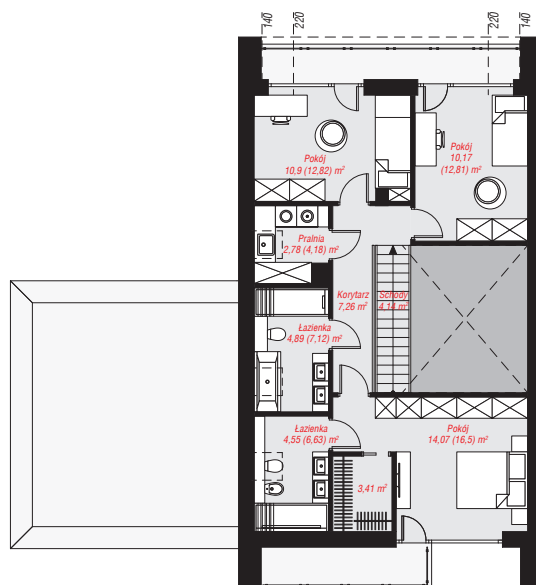
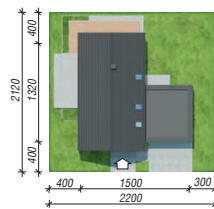
powierzchnia domu: 143,69 m²
(bez kotłowni, garażu)

powierzchnia garażu: 38,94 m²
powierzchnia kotłowni: 5,51 m²

powierzchnia zabudowy: 161,96 m²
powierzchnia podłóg: 203,43 m²
kubatura: 966,16 m³
wysokość budynku: 8,73 m
powierzchnia dachu: 177,90 m²
min. wymiary działki: 21,20 x 22,00 m

Technologia i konstrukcja

ściany: bloczek z betonu komórkowego H+H 24 cm, styropian Termo Organika 20 cm, tynk; **strop:** płyta żelbetowa; **ścianka kolankowa:** 120 cm; **dach:** dwuspadowy, nachylenie 42 st., więźba drewniana, dachówka ceramiczna; **kocioł:** pompa ciepła



PARTER: 125,97 (128,56) m²

PODDASZE: 62,17 (74,87) m²



Do projektu możesz wprowadzić zmiany,
na które wyrazimy bezpłatną zgodę.

Zobacz dostępne wersje projektu,
wizualizacje wnętrz i zdjęcia z realizacji
na www.archon.pl