

# Dom w malinówkach 34 (E) OZE

PEŁNOBRANŻOWE ODBICIE LUSTRZANE

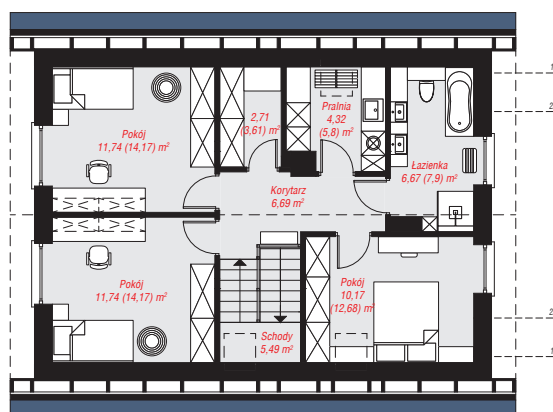
Dom jednorodzinny z poddaszem użytkowym  
5 pokoi, 1 kuchnia, 2 łazienki, spiżarka, toaleta,  
kotłownia, pralnia, garderoby

**powierzchnia domu:** 120,28 m<sup>2</sup>  
(bez kotłowni)

**powierzchnia kotłowni:** 4,28 m<sup>2</sup>  
**powierzchnia zabudowy:** 93,05 m<sup>2</sup>  
**powierzchnia podłóg:** 138,62 m<sup>2</sup>  
**kubatura:** 604,90 m<sup>3</sup>  
**wysokość budynku:** 8,25 m  
**powierzchnia dachu:** 163,20 m<sup>2</sup>  
**min. wymiary działki:** 16,20 x 19,30 m

## Technologia i konstrukcja

**ściany:** bloczek z betonu komórkowego H+H 24 cm,  
styropian Termo Organika 20 cm, tynk; **strop:** płyta  
żelbetowa; **ścianka kolankowa:** 127 cm; **dach:**  
dwuspadowy, nachylenie 40 st., więźba drewniana,  
blacha dachówkowa; **kocioł:** pompa ciepła



PARTER: 65,03 (68,11) m<sup>2</sup>

PODDASZE: 59,53 (70,51) m<sup>2</sup>



Do projektu możesz wprowadzić zmiany,  
na które wyrazimy bezpłatną zgodę.

Zobacz dostępne wersje projektu,  
wizualizacje wnętrz i zdjęcia z realizacji  
na [www.archon.pl](http://www.archon.pl)