

# Dom w kruszczykach 10 (AE) OZE

PEŁNOBRANŻOWE ODBICIE LUSTRZANE

**archon**  
PROJEKTY DOMÓW

Dom jednorodzinny parterowy  
4 pokoje, 1 kuchnia, 2 łazienki, toaleta, kotłownia

**powierzchnia domu:** 78,00 m<sup>2</sup>  
(bez kotłowni)

**powierzchnia kotłowni:** 2,78 m<sup>2</sup>

powierzchnia zabudowy: 105,39 m<sup>2</sup>

powierzchnia podłóg: 80,78 m<sup>2</sup>

kubatura: 588,12 m<sup>3</sup>

wysokość budynku: 7,09 m

powierzchnia dachu: 167,10 m<sup>2</sup>

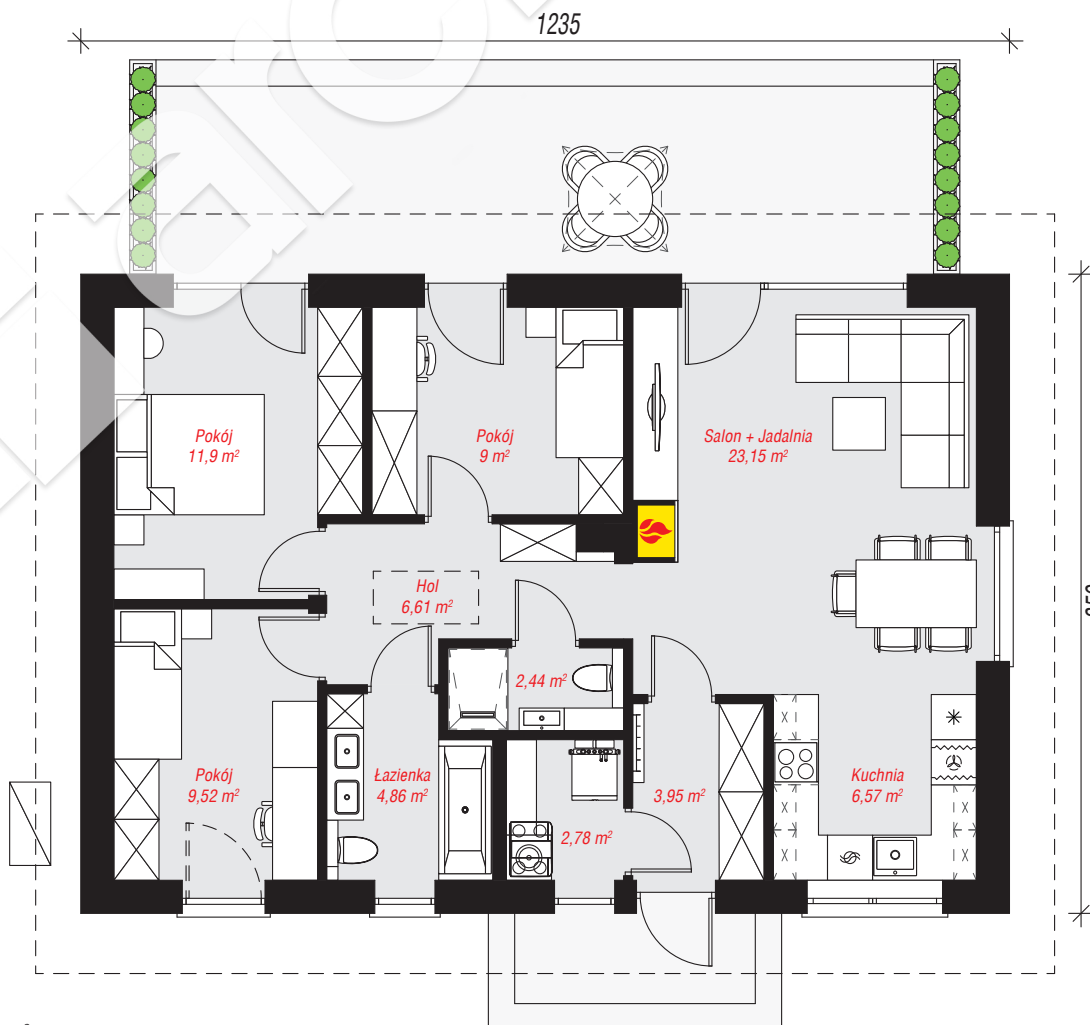
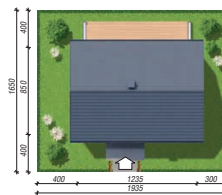
min. wymiary działki: 16,50 x 19,35 m

po adaptacji\*: 15,35 x 16,50 m

(Likwidacja okna w ścianie szczytowej.)

## Technologia i konstrukcja

**ściany:** bloczek z betonu komórkowego H+H 24 cm, styropian Termo Organika 20 cm, tynk; **strop:** drewniany; **dach:** dwuspadowy, nachylenie 35 st., więźba drewniana, blacha dachówkowa; **kocioł:** pompa ciepła



Do projektu możesz wprowadzić zmiany, na które wyrazimy bezpłatną zgodę.

Zobacz dostępne wersje projektu, wizualizacje wnętrz i zdjęcia z realizacji na [www.archon.pl](http://www.archon.pl)