

# Dom w stellach (G2)

PEŁNOBRANŻOWE ODBICIE LUSTRZANE

Dom jednorodzinny parterowy  
4 pokoje, 1 kuchnia, 2 łazienki, spiżarka, toaleta,  
kotłownia, garderoby, garaż

**powierzchnia domu:** 118,00 m<sup>2</sup>  
(bez kotłowni, garażu)

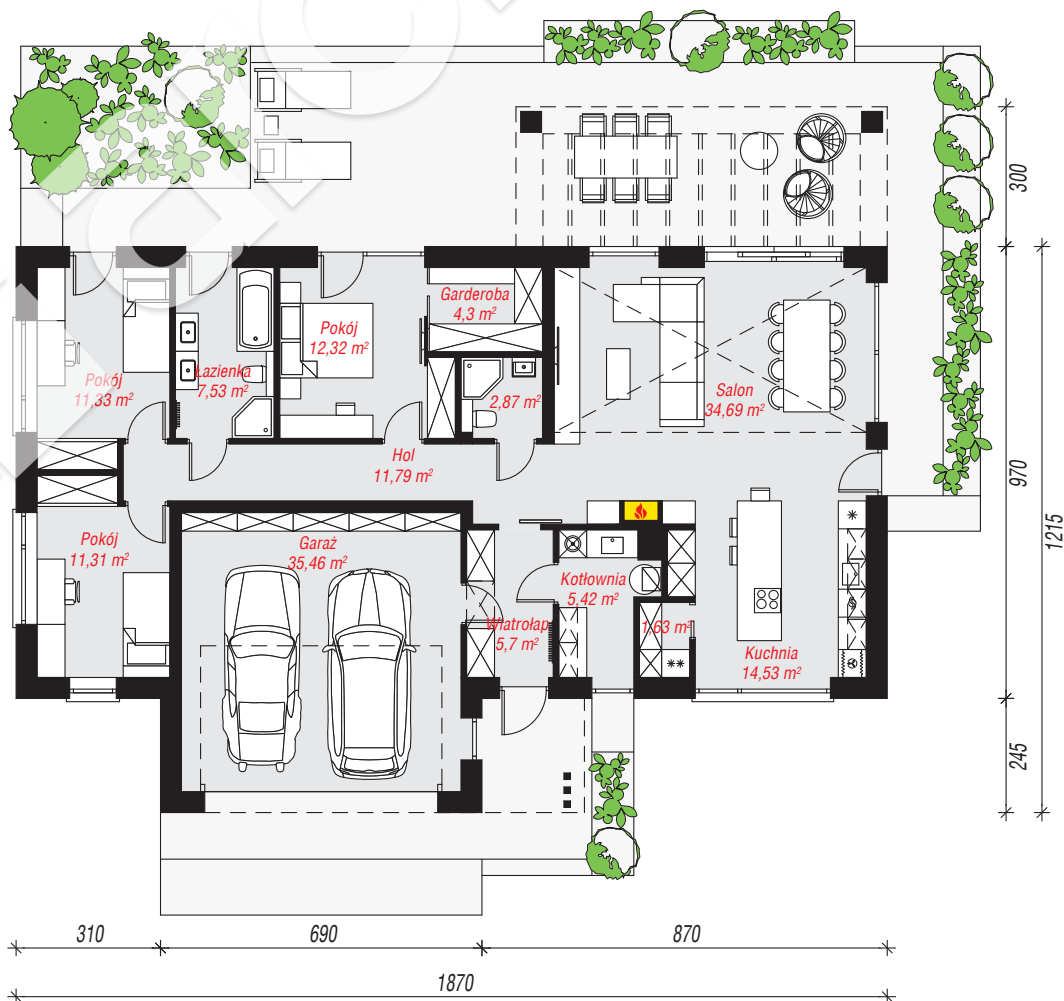
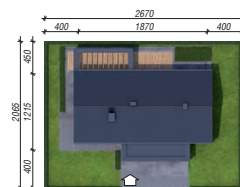
powierzchnia garażu: 35,46 m<sup>2</sup>  
powierzchnia kotłowni: 5,42 m<sup>2</sup>

powierzchnia zabudowy: 198,91 m<sup>2</sup>  
powierzchnia podłóg: 158,88 m<sup>2</sup>  
kubatura: 1 060,90 m<sup>3</sup>  
wysokość budynku: 6,80 m  
powierzchnia dachu: 209,00 m<sup>2</sup>

min. wymiary działki: 20,65 x 26,70 m  
po adaptacji\*: 24,70 x 20,15 m  
(Usunięcie okien na elewacjach bocznych  
Skrócenie pergoli.)

## Technologia i konstrukcja

**ściany:** pustak ceramiczny Porotherm 25 cm, styropian Termo Organika 20 cm, tynk; **strop:** płyta żelbetowa;  
**dach:** dwuspadowy, nachylenie 30 st., więźba drewniana, dachówka ceramiczna; **kocioł:** gazowy



PARTER: 158,88 (0,00) m<sup>2</sup>



Do projektu możesz wprowadzić zmiany,  
na które wyrazimy bezpłatną zgodę.

Zobacz dostępne wersje projektu,  
wizualizacje wnętrz i zdjęcia z realizacji  
na [www.archon.pl](http://www.archon.pl)