

# Dom w renklodach 31 (GE) OZE

PEŁNOBRANŻOWE ODBICIE LUSTRZANE

Dom jednorodzinny parterowy  
4 pokoje, 1 kuchnia, 1 łazienka, spiżarka, toaleta,  
kotłownia, garderoby, garaż

**powierzchnia domu:** 109,39 m<sup>2</sup>  
(bez kotłowni, garażu)

powierzchnia garażu: 21,35 m<sup>2</sup>  
powierzchnia kotłowni: 4,53 m<sup>2</sup>

powierzchnia zabudowy: 195,19 m<sup>2</sup>  
powierzchnia podłóg: 135,27 m<sup>2</sup>  
kubatura: 1 054,41 m<sup>3</sup>  
wysokość budynku: 7,45 m  
powierzchnia dachu: 290,20 m<sup>2</sup>

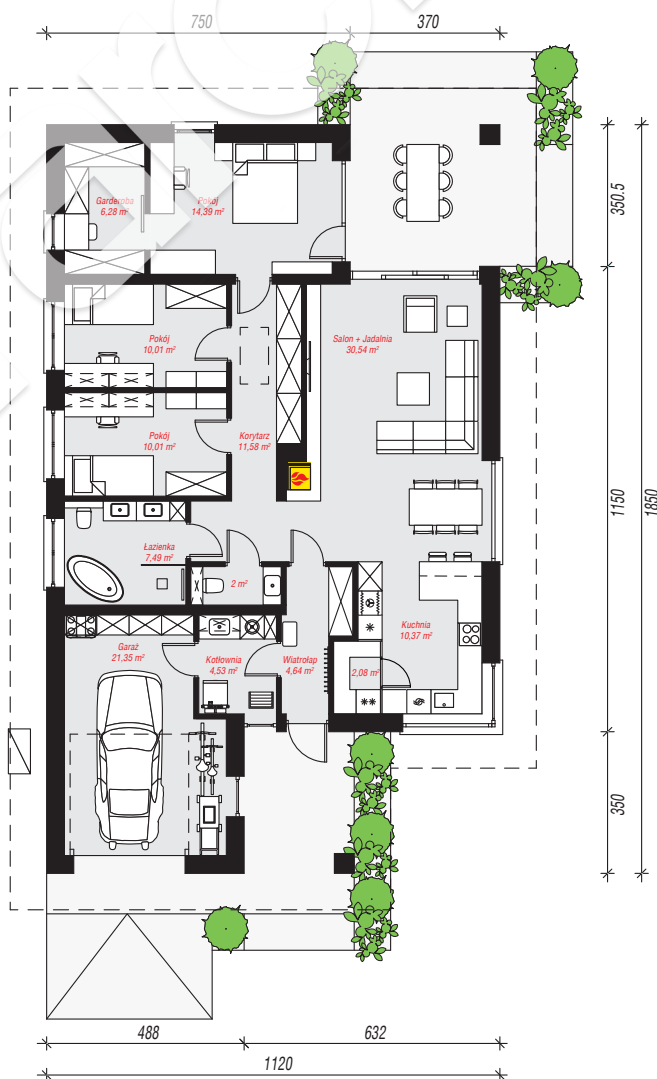
min. wymiary działki: 26,50 x 19,20 m  
po adaptacji\*: 19,20 x 25,50 m  
(Likwidacja okna w pokoju na elewacji tylnej.)

## Technologia i konstrukcja

**ściany:** bloczek z betonu komórkowego H+H 24 cm, styropian Termo Organika 20 cm, tynk; **strop:** płyta żelbetowa; **dach:** czterospadowy, nachylenie 30 st., więźba drewniana, dachówka ceramiczna; **kocioł:** pompa ciepła



archon



PARTER: 135,27 (0,00) m<sup>2</sup>

Do projektu możesz wprowadzić zmiany,  
na które wyrazimy bezpłatną zgodę.

Zobacz dostępne wersje projektu,  
wizualizacje wnętrz i zdjęcia z realizacji  
na [www.archon.pl](http://www.archon.pl)

