

Dom przy trakcie 2 (R2B) ver.2

PEŁNOBRANŻOWE ODBICIE LUSTRZANE

archon
PROJEKTY DOMÓW

Dom dwurodzinny do zabudowy bliźniaczej z poddaszem użytkowym
6 pokoi, 2 kuchnie, 2 łazienki

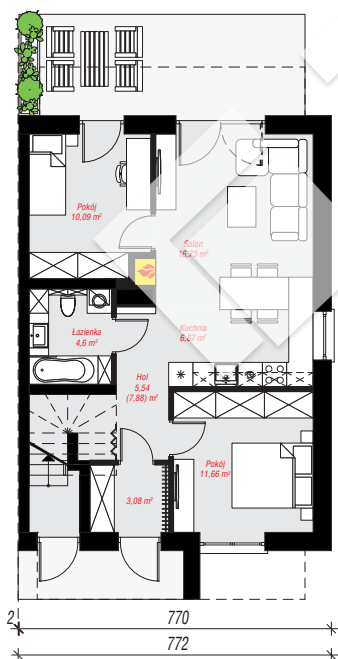
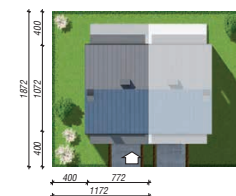
powierzchnia domu: 123,20 m²

powierzchnia zabudowy: 83,02 m²
powierzchnia podłóg: 125,54 m²
kubatura: 630,10 m³
wysokość budynku: 8,92 m
powierzchnia dachu: 107,80 m²

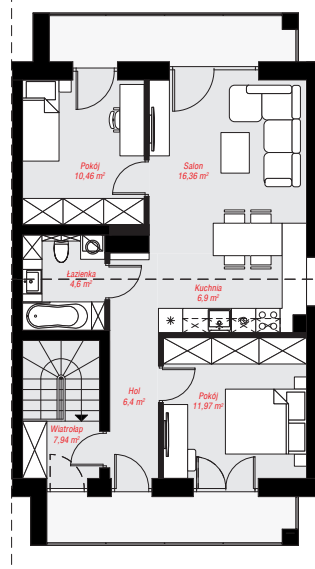
min. wymiary działki: 18,72 x 11,72 m
po adaptacji*: 9,22 x 18,72 m
(Likwidacja okien na bocznej ścianie budynku.)

Technologia i konstrukcja

ściany: pustak ceramiczny Porotherm 25 cm, styropian Termo Organika 20 cm, tynk; **strop:** płyta żelbetowa;
ścianka kolankowa: 223 cm; **dach:** dwuspadowy, nachylenie 30 st., więźba drewniana, blacha; **kocioł:** piecyki gazowe w mieszkaniach



PARTER: 58,57 (60,91) m²



PODDASZE: 64,63 (0,00) m²



Do projektu możesz wprowadzić zmiany, na które wyrazimy bezpłatną zgodę.

Zobacz dostępne wersje projektu, wizualizacje wnętrz i zdjęcia z realizacji na www.archon.pl