

Dom w paryżankach (E)

Dom jednorodzinny parterowy
4 pokoje, 1 kuchnia, 1 łazienka, spiżarka, toaleta,
kotłownia, garderoby

powierzchnia domu: 116,37 m²
(bez kotłowni)

powierzchnia kotłowni: 6,59 m²

powierzchnia zabudowy: 175,68 m²

powierzchnia podłóg: 122,96 m²

kubatura: 890,52 m³

wysokość budynku: 6,48 m

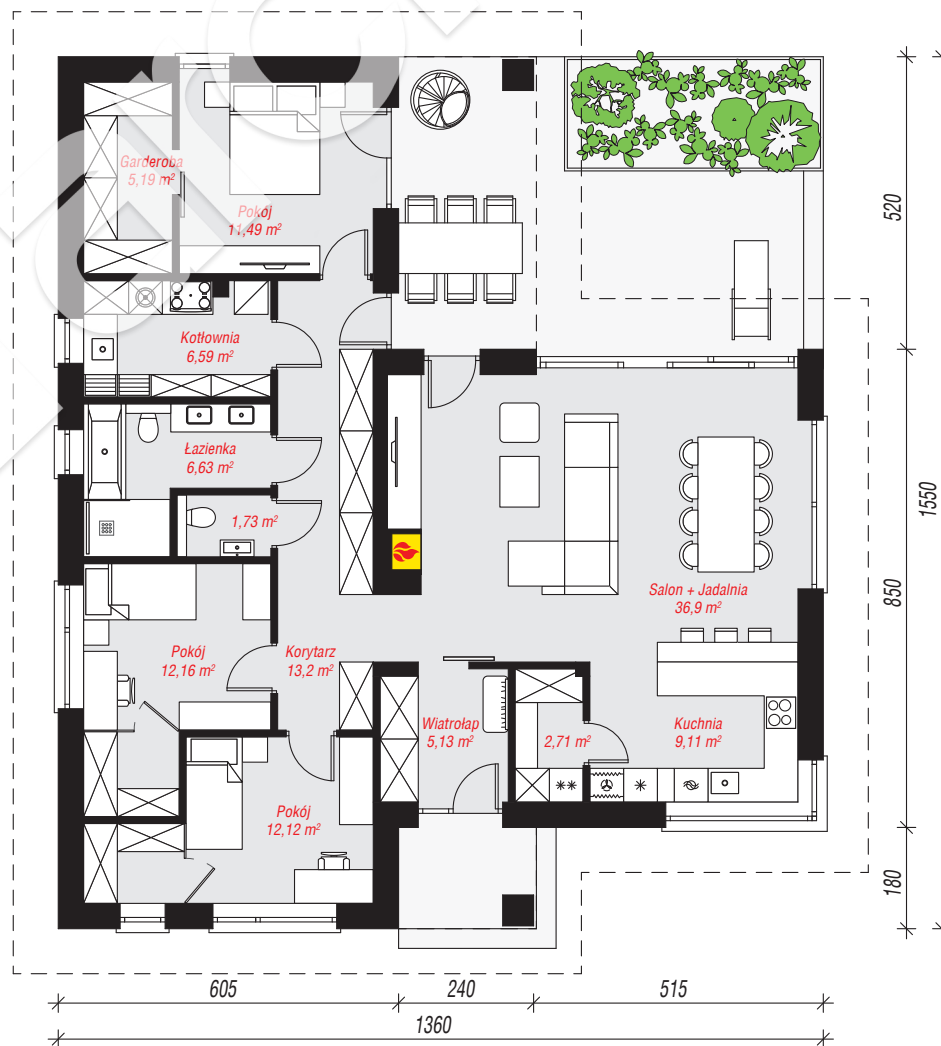
powierzchnia dachu: 258,91 m²

min. wymiary działki: 23,50 x 21,60 m

Technologia i konstrukcja

ściany: pustak ceramiczny Porotherm 25 cm, styropian Termo Organika 20 cm, tynk; **strop:** płyta żelbetowa;

dach: czterospadowy, nachylenie 30 st., więźba drewniana, dachówka ceramiczna; **kocioł:** gazowy



Do projektu możesz wprowadzić zmiany,
na które wyrazimy bezpłatną zgodę.

Zobacz dostępne wersje projektu,
wizualizacje wnętrza i zdjęcia z realizacji
na www.archon.pl

