

# Dom w bergeniach 5 (GE)

PEŁNOBRANŻOWE ODBICIE LUSTRZANE

**archon**  
PROJEKTY DOMÓW

Dom jednorodzinny parterowy  
4 pokoje, 1 kuchnia, 2 łazienki, spiżarka, toaleta,  
kotłownia, garderoby, garaż

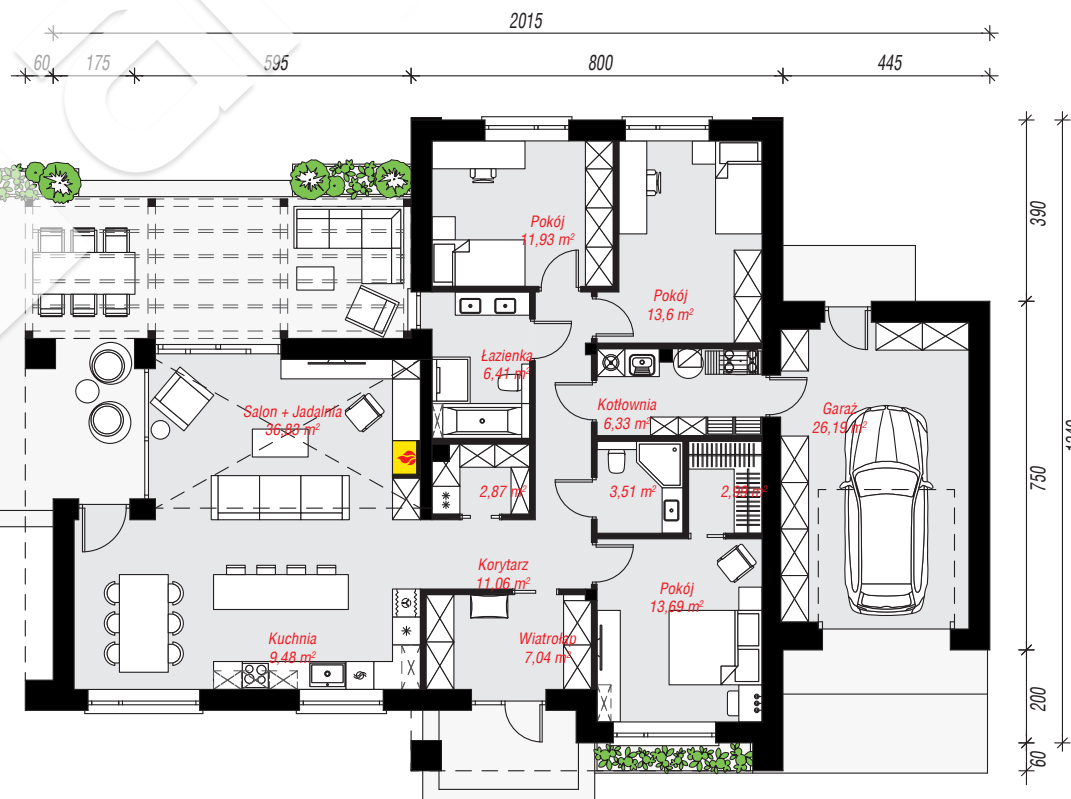
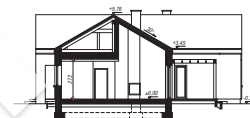
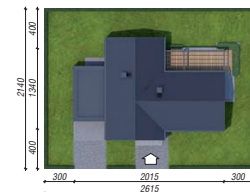
**powierzchnia domu:** 119,41 m<sup>2</sup>  
(bez kotłowni, garażu)

powierzchnia garażu: 26,19 m<sup>2</sup>  
powierzchnia kotłowni: 6,33 m<sup>2</sup>

powierzchnia zabudowy: 194,33 m<sup>2</sup>  
powierzchnia podłóg: 151,93 m<sup>2</sup>  
kubatura: 915,42 m<sup>3</sup>  
wysokość budynku: 6,08 m  
powierzchnia dachu: 212,00 m<sup>2</sup>  
min. wymiary działki: 21,40 x 26,15 m

## Technologia i konstrukcja

**ściany:** pustak ceramiczny Porotherm 25 cm, styropian Termo Organika 20 cm, tynk; **strop:** płyta żelbetowa;  
**dach:** dwuspadowy, nachylenie 30 st., więźba drewniana, blacha; **kocioł:** gazowy



PARTER: 151,93 (0,00) m<sup>2</sup>

Do projektu możesz wprowadzić zmiany,  
na które wyrazimy bezpłatną zgodę.

Zobacz dostępne wersje projektu,  
wizualizacje wnętrz i zdjęcia z realizacji  
na [www.archon.pl](http://www.archon.pl)

