

Dom w arbusach 3 (GE) OZE

PEŁNOBRANŻOWE ODBICIE LUSTRZANE

Dom jednorodzinny z poddaszem użytkowym
6 pokoi, 1 kuchnia, 2 łazienki, spiżarka, pralnia,
garderoby, garaż

powierzchnia domu: 139,48 m²
(bez garażu)

powierzchnia garażu: 22,19 m²

powierzchnia zabudowy: 121,04 m²

powierzchnia podłóg: 177,67 m²

kubatura: 805,53 m³

wysokość budynku: 8,49 m

powierzchnia dachu: 197,11 m²

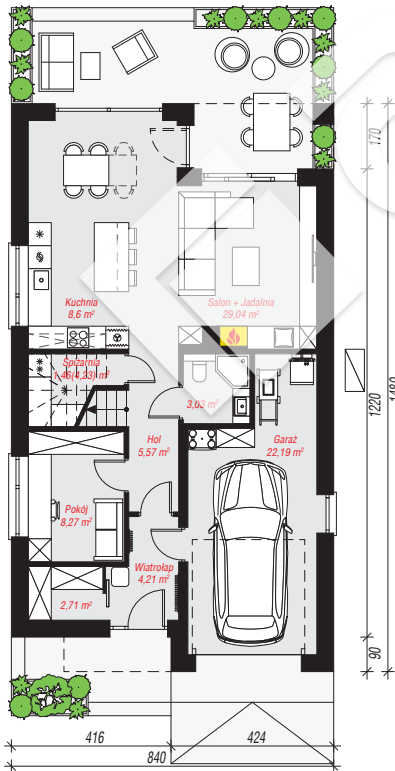
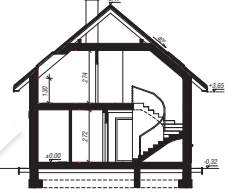
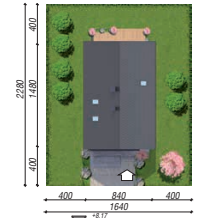
min. wymiary działki: 22,80 x 16,40 m

po adaptacji*: 13,90 x 22,80 m

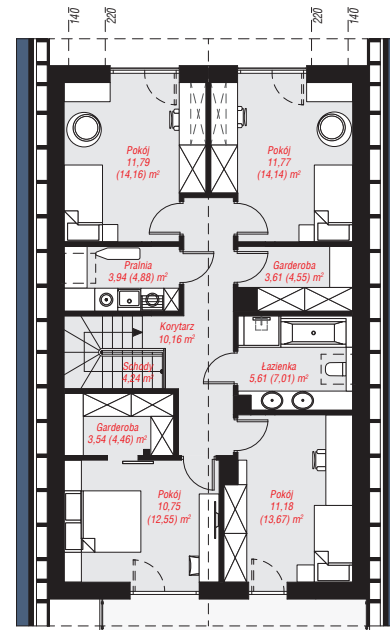
(Likwidacja okien na elewacji bocznej od strony garażu,
skrócenie okapów.)

Technologia i konstrukcja

ściany: bloczek z betonu komórkowego H+H 24 cm,
styropian Termo Organika 20 cm, tynk; **strop:** płyta
żelbetowa; **ścianka kolankowa:** 130 cm; **dach:**
dwuspadowy, nachylenie 40 st., więźba drewniana,
dachówka ceramiczna; **kocioł:** pompa ciepła



PARTER: 85,08 (87,85) m²



PODDASZE: 76,59 (89,82) m²



Do projektu możesz wprowadzić zmiany,
na które wyrazimy bezpłatną zgodę.

Zobacz dostępne wersje projektu,
wizualizacje wnętrz i zdjęcia z realizacji
na www.archon.pl