

# Dom w moringach 2 (GE) OZE

PEŁNOBRANŻOWE ODBICIE LUSTRZANE

**archon**  
PROJEKTY DOMÓW

Dom jednorodzinny z poddaszem użytkowym  
6 pokoi, 1 kuchnia, 2 łazienki, spiżarka, toaleta,  
kotłownia, garderoby, garaż

**powierzchnia domu:** 129,35 m<sup>2</sup>  
(bez kotłowni, garażu)

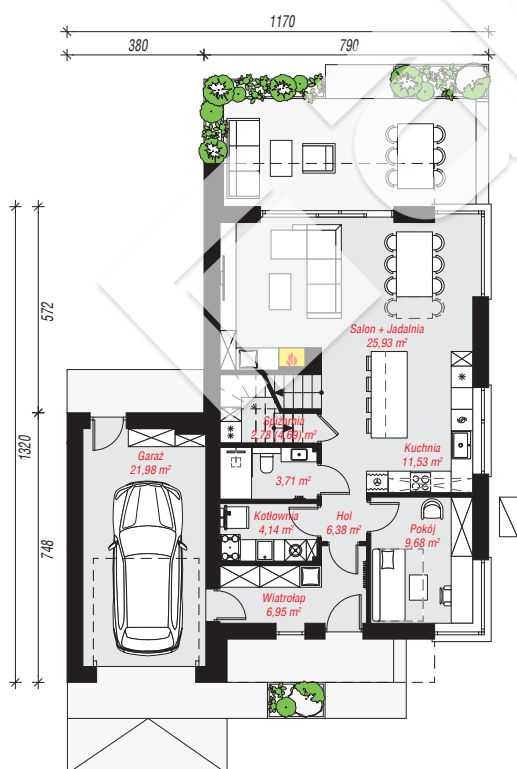
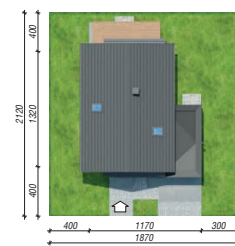
**powierzchnia garażu:** 21,98 m<sup>2</sup>  
**powierzchnia kotłowni:** 4,14 m<sup>2</sup>

**powierzchnia zabudowy:** 124,50 m<sup>2</sup>  
**powierzchnia podłóg:** 166,88 m<sup>2</sup>  
**kubatura:** 748,25 m<sup>3</sup>  
**wysokość budynku:** 8,10 m  
**powierzchnia dachu:** 157,65 m<sup>2</sup>

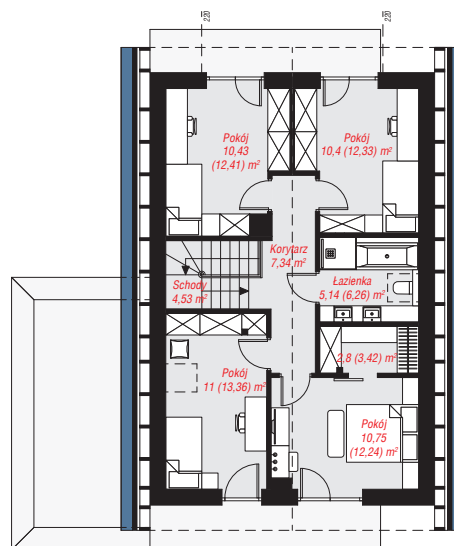
**min. wymiary działki:** 21,20 x 18,70 m

## Technologia i konstrukcja

**ściany:** bloczek z betonu komórkowego H+H 24 cm, styropian Termo Organika 20 cm, tynk; **strop:** płyta żelbetowa; **ścianka kolankowa:** 145 cm; **dach:** dwuspadowy, nachylenie 37 st., więźba drewniana, dachówka ceramiczna; **kocioł:** pompa ciepła



PARTER: 93,08 (94,99) m<sup>2</sup>



PODDASZE: 62,39 (71,89) m<sup>2</sup>



Do projektu możesz wprowadzić zmiany,  
na które wyrazimy bezpłatną zgodę.

Zobacz dostępne wersje projektu,  
wizualizacje wnętrz i zdjęcia z realizacji  
na [www.archon.pl](http://www.archon.pl)