

Dom w trzcinnikach 4 (G)

PEŁNOBRANŻOWE ODBICIE LUSTRZANE

Dom jednorodzinny z poddaszem użytkowym
6 pokoi, 1 kuchnia, 2 łazienki, spiżarka, toaleta,
kotłownia, pralnia, garderoby, garaż

powierzchnia domu: 129,97 m²
(bez kotłowni, garażu)

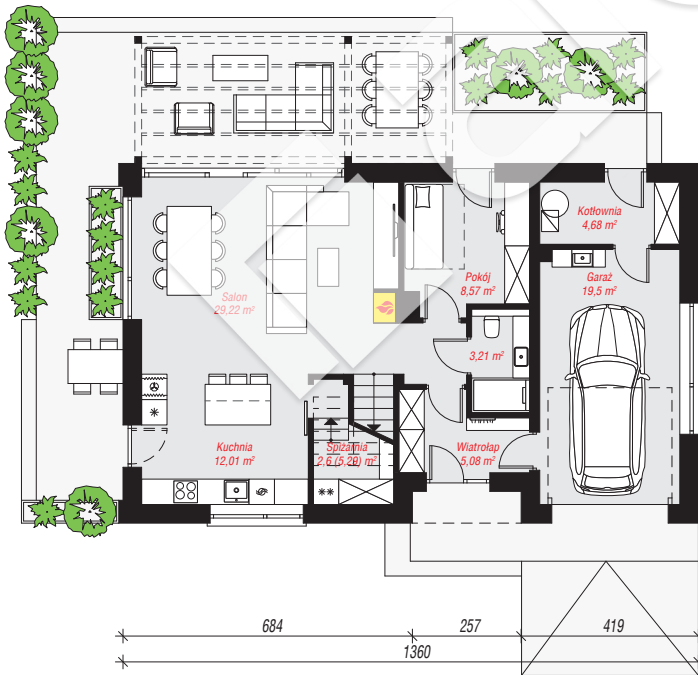
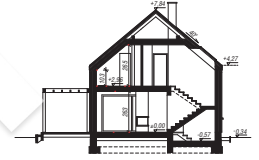
powierzchnia garażu: 19,50 m²
powierzchnia kotłowni: 4,68 m²

powierzchnia zabudowy: 116,05 m²
powierzchnia podłóg: 176,81 m²
kubatura: 734,78 m³
wysokość budynku: 8,18 m
powierzchnia dachu: 145,70 m²

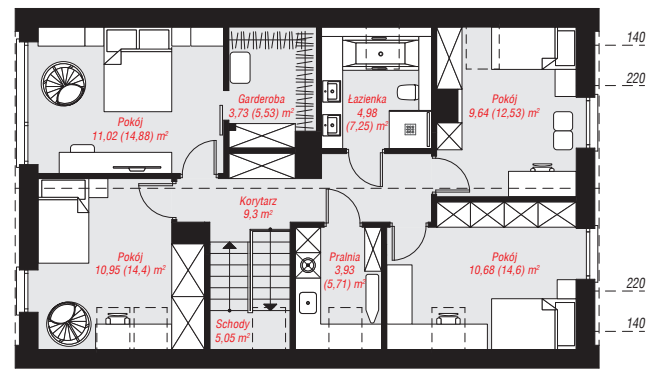
min. wymiary działki: 16,50 x 21,60 m
po adaptacji*: 20,60 x 16,50 m
(Likwidacja okien na elewacji bocznej, garażowej.)

Technologia i konstrukcja

ściany: bloczek z betonu komórkowego H+H 24 cm, styropian Termo Organika 20 cm, tynk; **strop:** płyta żelbetowa; **ścianka kolankowa:** 103 cm; **dach:** dwuspadowy, nachylenie 40 st., więźba drewniana, dachówka ceramiczna; **kocioł:** gazowy, możliwość zamiany na paliwo stałe po adaptacji (pow. kotłowni do 6m²)



PARTER: 84,87 (87,56) m²



PODDASZE: 69,28 (89,25) m²



Do projektu możesz wprowadzić zmiany,
na które wyrazimy bezpłatną zgodę.

Zobacz dostępne wersje projektu,
wizualizacje wnętrz i zdjęcia z realizacji
na www.archon.pl