

Dom w trzcinnikach 5 (GE)

Dom jednorodzinny z poddaszem użytkowym
5 pokoi, 1 kuchnia, 2 łazienki, spiżarka, toaleta,
kotłownia, garderoby, garaż

powierzchnia domu: 134,99 m²
(bez kotłowni, garażu)

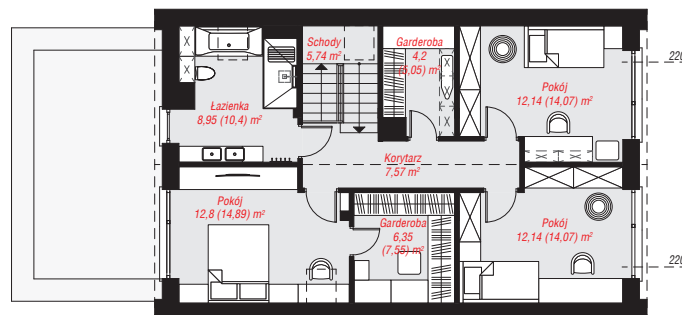
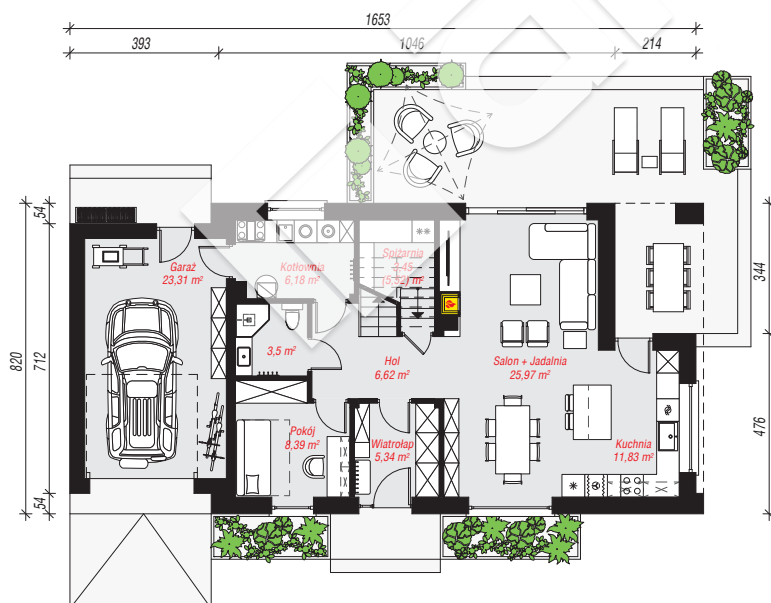
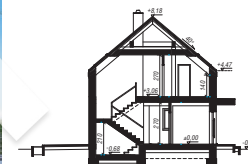
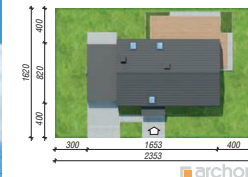
powierzchnia garażu: 23,31 m²
powierzchnia kotłowni: 6,18 m²

powierzchnia zabudowy: 131,81 m²
powierzchnia podłóg: 176,00 m²
kubatura: 799,70 m³
wysokość budynku: 8,50 m
powierzchnia dachu: 139,20 m²

min. wymiary działki: 16,20 x 23,53 m

Technologia i konstrukcja

ściany: bloczek z betonu komórkowego H+H 24 cm,
styropian Termo Organika 20 cm, tynk; **strop:** płyta
żelbetowa; **ścianka kolankowa:** 140 cm; **dach:**
dwuspadowy, nachylenie 40 st., więźba drewniana,
dachówka ceramiczna; **kocioł:** gazowy



PARTER: 94,59 (96,66) m²

PODDASZE: 69,89 (79,34) m²



Do projektu możesz wprowadzić zmiany,
na które wyrazimy bezpłatną zgodę.

Zobacz dostępne wersje projektu,
wizualizacje wnętrz i zdjęcia z realizacji
na www.archon.pl