

# Dom w trzcinnikach 5 (GE)

PEŁNOBRANŻOWE ODBICIE LUSTRZANE

Dom jednorodzinny z poddaszem użytkowym  
5 pokoi, 1 kuchnia, 2 łazienki, spiżarka, toaleta,  
kotłownia, garderoby, garaż

**powierzchnia domu:** 134,99 m<sup>2</sup>  
(bez kotłowni, garażu)

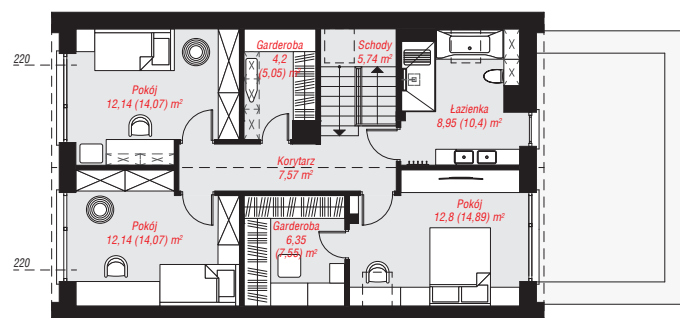
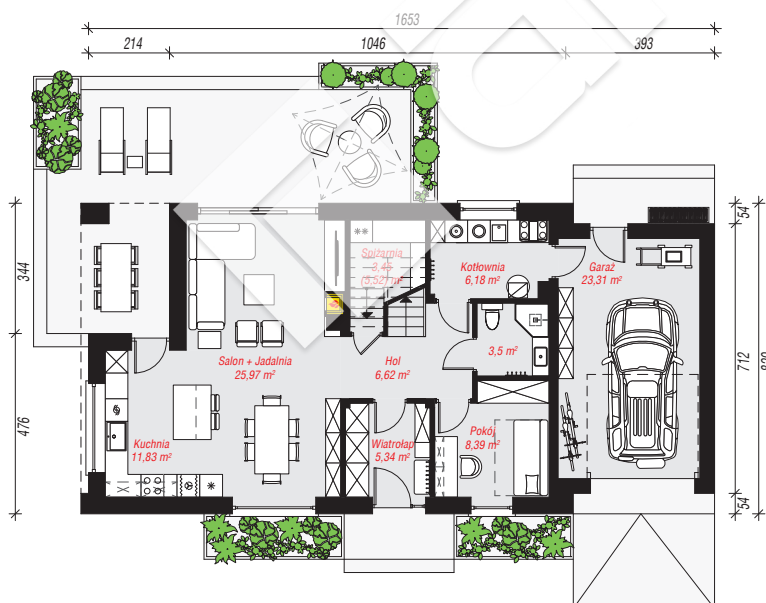
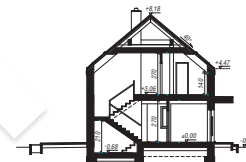
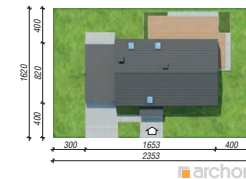
powierzchnia garażu: 23,31 m<sup>2</sup>  
powierzchnia kotłowni: 6,18 m<sup>2</sup>

powierzchnia zabudowy: 131,81 m<sup>2</sup>  
powierzchnia podłóg: 176,00 m<sup>2</sup>  
kubatura: 799,70 m<sup>3</sup>  
wysokość budynku: 8,50 m  
powierzchnia dachu: 139,20 m<sup>2</sup>

min. wymiary działki: 16,20 x 23,53 m

## Technologia i konstrukcja

**ściany:** bloczek z betonu komórkowego H+H 24 cm, styropian Termo Organika 20 cm, tynk; **strop:** płyta żelbetowa; **ścianka kolankowa:** 140 cm; **dach:** dwuspadowy, nachylenie 40 st., więźba drewniana, dachówka ceramiczna; **kocioł:** gazowy



PARTER: 94,59 (96,66) m<sup>2</sup>

PODDASZE: 69,89 (79,34) m<sup>2</sup>



Do projektu możesz wprowadzić zmiany, na które wyrazimy bezpłatną zgodę.

Zobacz dostępne wersje projektu, wizualizacje wnętrz i zdjęcia z realizacji na [www.archon.pl](http://www.archon.pl)