

# Dom w kellerisach 4 (GE)

Dom jednorodzinny z poddaszem użytkowym  
6 pokoi, 1 kuchnia, 2 łazienki, spiżarka, toaleta,  
kotłownia, garderoby, garaż

**powierzchnia domu:** 129,91 m<sup>2</sup>  
(bez kotłowni, garażu)

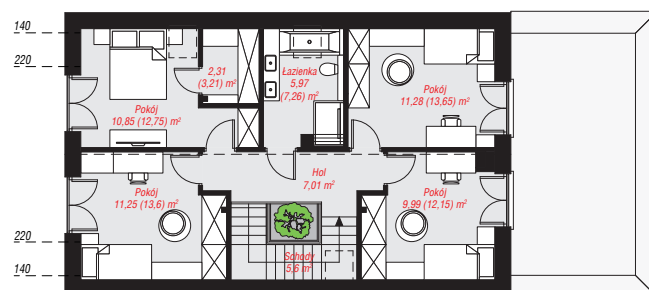
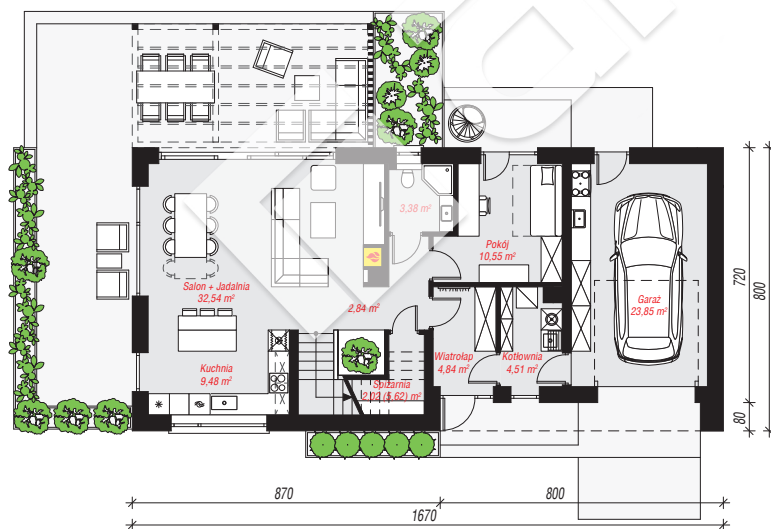
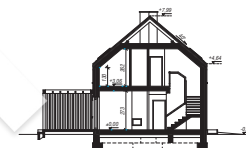
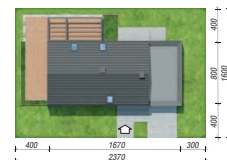
powierzchnia garażu: 23,85 m<sup>2</sup>  
powierzchnia kotłowni: 4,51 m<sup>2</sup>

powierzchnia zabudowy: 130,09 m<sup>2</sup>  
powierzchnia podłóg: 172,84 m<sup>2</sup>  
kubatura: 775,86 m<sup>3</sup>  
wysokość budynku: 8,31 m  
powierzchnia dachu: 128,96 m<sup>2</sup>

min. wymiary działki: 16,00 x 23,70 m

## Technologia i konstrukcja

**ściany:** pustak ceramiczny Porotherm 25 cm, styropian Termo Organika 20 cm, tynk; **strop:** płyta żelbetowa;  
**ścianka kolankowa:** 130 cm; **dach:** dwuspadowy, nachylenie 40 st., więźba drewniana, dachówka ceramiczna; **kocioł:** gazowy



Do projektu możesz wprowadzić zmiany,  
na które wyrazimy bezpłatną zgodę.

Zobacz dostępne wersje projektu,  
wizualizacje wnętrz i zdjęcia z realizacji  
na [www.archon.pl](http://www.archon.pl)