

Dom w kellerisach 4 (GE)

PEŁNOBRANŻOWE ODBICIE LUSTRZANE

Dom jednorodzinny z poddaszem użytkowym
6 pokoi, 1 kuchnia, 2 łazienki, spiżarka, toaleta,
kotłownia, garderoby, garaż

powierzchnia domu: 129,91 m²
(bez kotłowni, garażu)

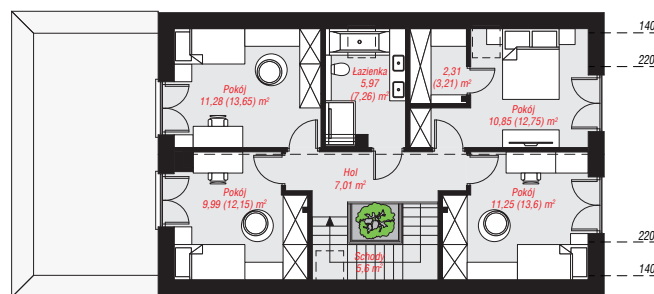
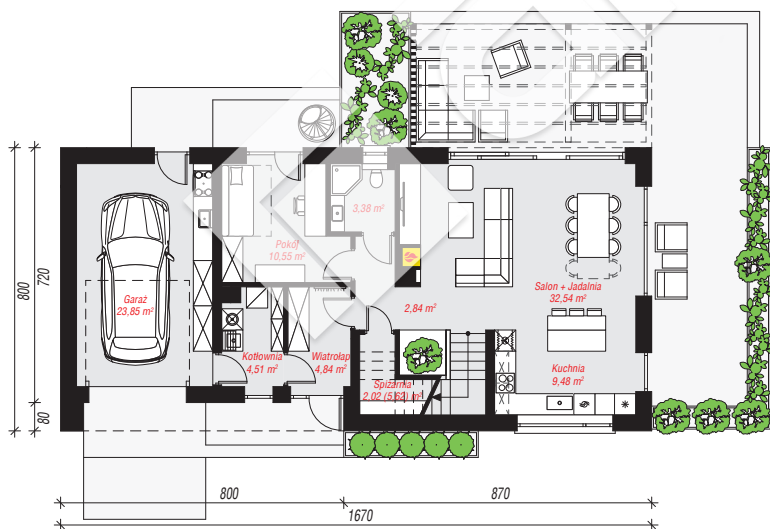
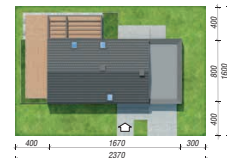
powierzchnia garażu: 23,85 m²
powierzchnia kotłowni: 4,51 m²

powierzchnia zabudowy: 130,09 m²
powierzchnia podłóg: 172,84 m²
kubatura: 775,86 m³
wysokość budynku: 8,31 m
powierzchnia dachu: 128,96 m²

min. wymiary działki: 16,00 x 23,70 m

Technologia i konstrukcja

ściany: pustak ceramiczny Porotherm 25 cm, styropian Termo Organika 20 cm, tynk; **strop:** płyta żelbetowa;
ścianka kolankowa: 130 cm; **dach:** dwuspadowy,
nachylenie 40 st., więźba drewniana, dachówka
ceramiczna; **kocioł:** gazowy



PARTER: 94,01 (97,61) m²

PODDASZE: 64,26 (75,23) m²



Do projektu możesz wprowadzić zmiany,
na które wyrazimy bezpłatną zgodę.

Zobacz dostępne wersje projektu,
wizualizacje wnętrz i zdjęcia z realizacji
na www.archon.pl