

Dom w szkarłatkach 3 (GE) OZE

PEŁNOBRANŻOWE ODBICIE LUSTRZANE

Dom jednorodzinny z poddaszem użytkowym
5 pokoi, 1 kuchnia, 2 łazienki, toaleta, kotłownia,
pralnia, garderoby, pomieszczenie gospodarcze,
garaż

powierzchnia domu: 124,42 m²
(bez kotłowni, garażu)

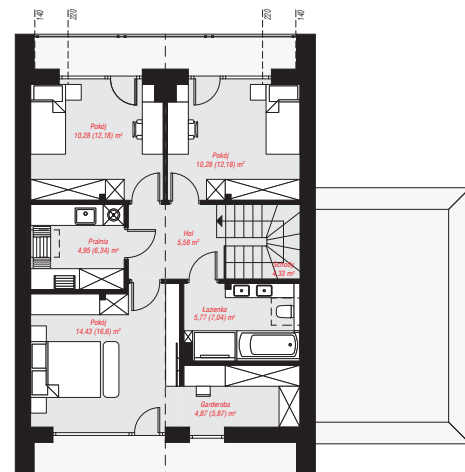
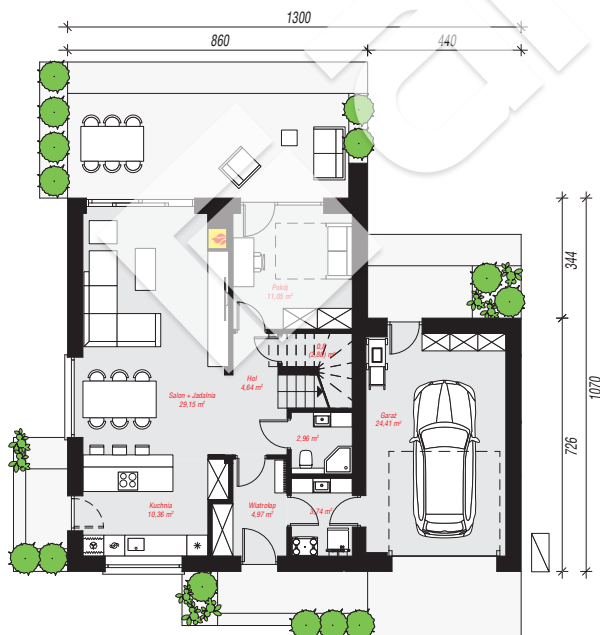
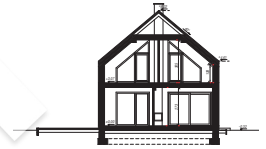
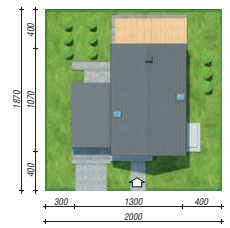
powierzchnia garażu: 24,41 m²
powierzchnia kotłowni: 3,74 m²

powierzchnia zabudowy: 124,44 m²
powierzchnia podłóg: 164,28 m²
kubatura: 761,73 m³
wysokość budynku: 8,54 m
powierzchnia dachu: 143,00 m²

min. wymiary działki: 18,70 x 20,00 m
po adaptacji*: 19,00 x 18,70 m
(Likwidacja okien na elewacji bocznej.)

Technologia i konstrukcja

ściany: bloczek z betonu komórkowego H+H 24 cm,
styropian Termo Organika 20 cm, tynk; **strop:** płyta
żelbetowa; **ścianka kolankowa:** 128 cm; **dach:**
dwuspadowy, nachylenie 40 st., więźba drewniana,
dachówka ceramiczna; **kocioł:** pompa ciepła



PARTER: 92,08 (94,16) m²

PODDASZE: 60,49 (70,12) m²



Do projektu możesz wprowadzić zmiany,
na które wyrazimy bezpłatną zgodę.

Zobacz dostępne wersje projektu,
wizualizacje wnętrz i zdjęcia z realizacji
na www.archon.pl