

Dom w ignamach (GE) OZE

PEŁNOBRANŻOWE ODBICIE LUSTRZANE

Dom jednorodzinny z poddaszem użytkowym
5 pokoi, 1 kuchnia, 2 łazienki, spiżarka, toaleta,
kotłownia, pralnia, garderoby, garaż, strych

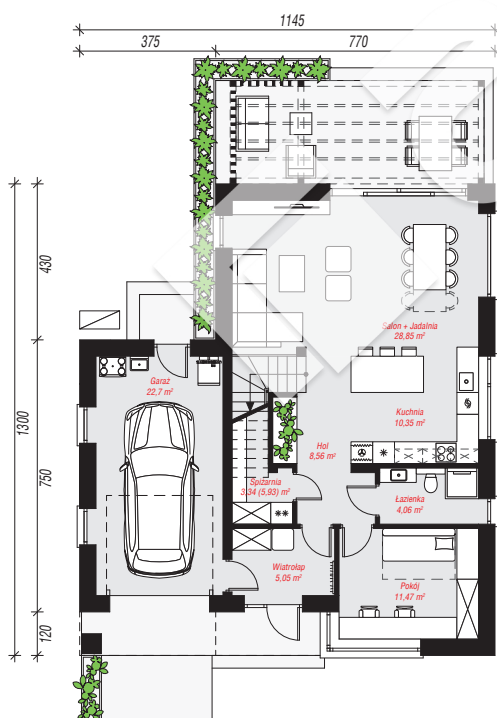
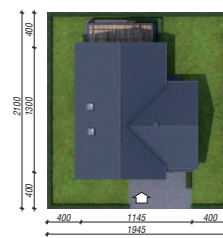
powierzchnia domu: 139,23 m²
(bez garażu, strychu)

powierzchnia garażu: 22,70 m²
powierzchnia strychu: 17,24 m²

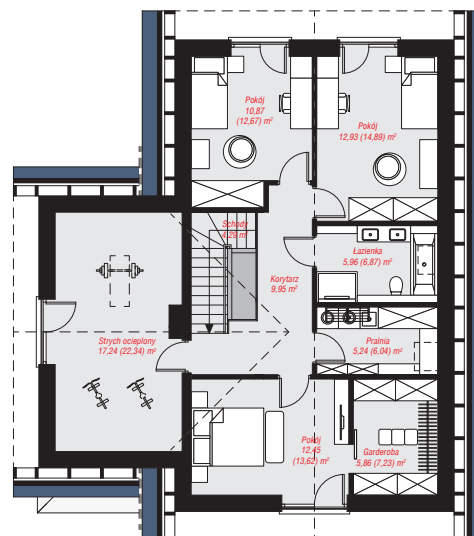
powierzchnia zabudowy: 128,71 m²
powierzchnia podłóg: 194,87 m²
kubatura: 862,03 m³
wysokość budynku: 8,51 m
powierzchnia dachu: 234,27 m²
min. wymiary działki: 21,00 x 19,45 m

Technologia i konstrukcja

ściany: pustak ceramiczny Porotherm 25 cm, styropian Termo Organika 20 cm, tynk; **strop:** płyta żelbetowa;
ścianka kolankowa: 140 cm; **dach:** dwuspadowy, nachylenie 42 st., więźba drewniana, dachówka ceramiczna; **kocioł:** pompa ciepła



PARTER: 94,38 (96,97) m²



PODDASZE: 84,79 (97,90) m²



Do projektu możesz wprowadzić zmiany,
na które wyrazimy bezpłatną zgodę.

Zobacz dostępne wersje projektu,
wizualizacje wnętrz i zdjęcia z realizacji
na www.archon.pl