

Dom w lukasówkach (E) OZE

PEŁNOBRANŻOWE ODBICIE LUSTRZANE

archon
PROJEKTY DOMÓW

Dom jednorodzinny z poddaszem użytkowym
5 pokoi, 1 kuchnia, 2 łazienki, spiżarka, toaleta,
kotłownia, pralnia, garderoby

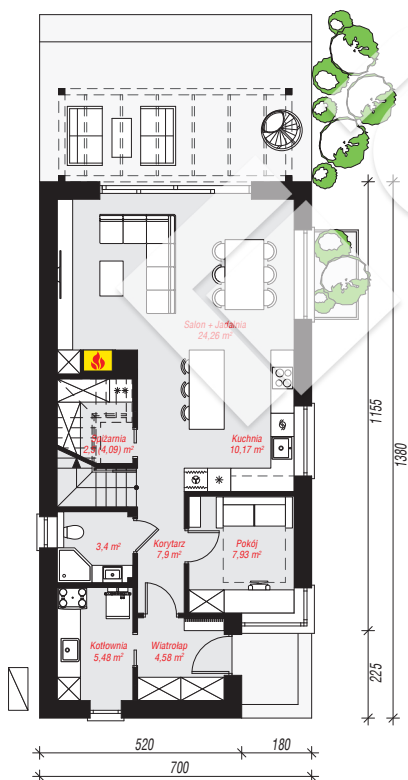
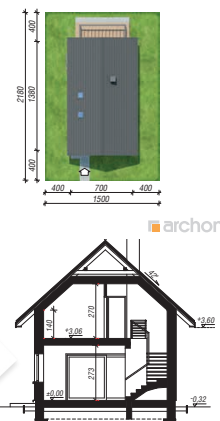
powierzchnia domu: 123,61 m²
(bez kotłowni)

powierzchnia kotłowni: 5,48 m²
powierzchnia zabudowy: 97,02 m²
powierzchnia podłóg: 139,94 m²
kubatura: 639,82 m³
wysokość budynku: 8,20 m
powierzchnia dachu: 178,60 m²

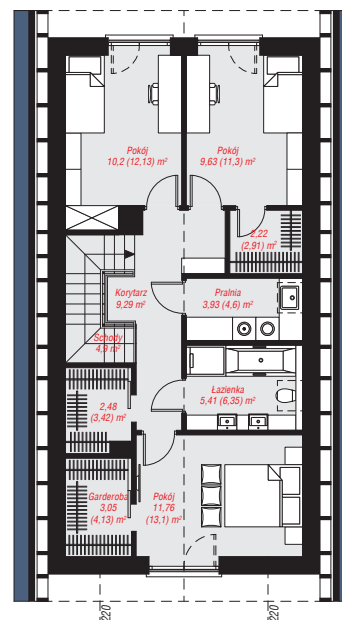
min. wymiary działki: 21,80 x 15,00 m
po adaptacji*: 12,50 x 21,80 m
(Usunięcie okna w łazience na parterze.)

Technologia i konstrukcja

ściany: pustak ceramiczny Porotherm 25 cm, stropian
Termo Organika 20 cm, tynk; **strop:** płyta żelbetowa;
ścianka kolankowa: 140 cm; **dach:** dwuspadowy,
nachylenie 42 st., więźba drewniana, dachówka
ceramiczna; **kocioł:** pompa ciepła



PARTER: 66,22 (67,81) m²



PODDASZE: 62,87 (72,13) m²



Do projektu możesz wprowadzić zmiany,
na które wyrazimy bezpłatną zgodę.

Zobacz dostępne wersje projektu,
wizualizacje wnętrz i zdjęcia z realizacji
na www.archon.pl