

Dom w bratkach 6 (R2BE) ver.2

PEŁNOBRANŻOWE ODBICIE LUSTRZANE

archon
PROJEKTY DOMÓW

Dom dwurodzinny do zabudowy bliźniaczej
piętrowy
6 pokoi, 2 kuchnie, 2 łazienki, toaleta, kotłownia

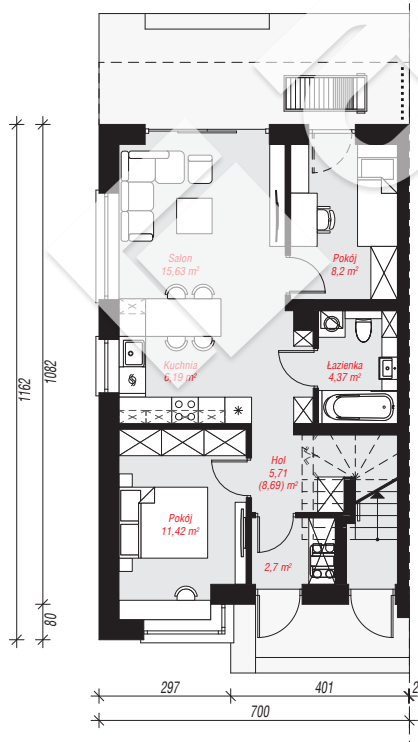
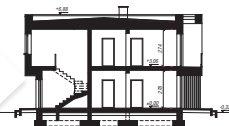
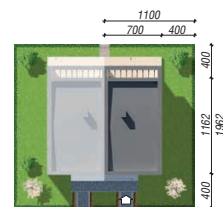
powierzchnia domu: 117,73 m²

powierzchnia zabudowy: 81,60 m²
powierzchnia podłóg: 120,71 m²
kubatura: 601,23 m³
wysokość budynku: 7,20 m
powierzchnia dachu: 81,34 m²

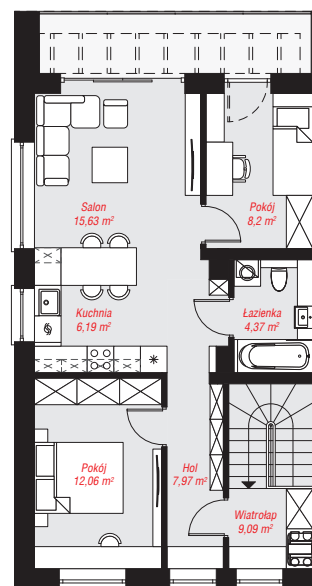
min. wymiary działki: 19,62 x 11,00 m
po adaptacji*: 8,50 x 19,62 m
(Likwidacja okien na bocznej ścianie budynku. Lokalizacja w odległości 1,5m od granicy działki.)

Technologia i konstrukcja

ściany: pustak ceramiczny Porotherm 25 cm, styropian Termo Organika 20 cm, tynk; **strop:** płyta żelbetowa;
dach: płaski, papa termozgrzewalna, okno dachowe 3;
kocioł: gazowy



PARTER: 54,22 (57,20) m²



PIĘTRO: 63,51 (0,00) m²



Do projektu możesz wprowadzić zmiany, na które wyrazimy bezpłatną zgodę.

Zobacz dostępne wersje projektu, wizualizacje wnętrz i zdjęcia z realizacji na www.archon.pl