

Dom w marcówkach (E) OZE

PEŁNOBRANŻOWE ODBICIE LUSTRZANE

archon
PROJEKTY DOMÓW

Dom jednorodzinny z poddaszem użytkowym
5 pokoi, 1 kuchnia, 2 łazienki, spiżarka, kotłownia,
pralnia, garderoby, antresola

powierzchnia domu: 127,80 m²
(bez kotłowni)

powierzchnia kotłowni: 5,53 m²

powierzchnia zabudowy: 98,37 m²

powierzchnia podłóg: 145,00 m²

kubatura: 752,23 m³

wysokość budynku: 8,27 m

powierzchnia dachu: 166,41 m²

min. wymiary działki: 20,40 x 15,90 m

po adaptacji*: 13,40 x 20,40 m
(Likwidacja okien na elewacji bocznej od strony schodów.)

Technologia i konstrukcja

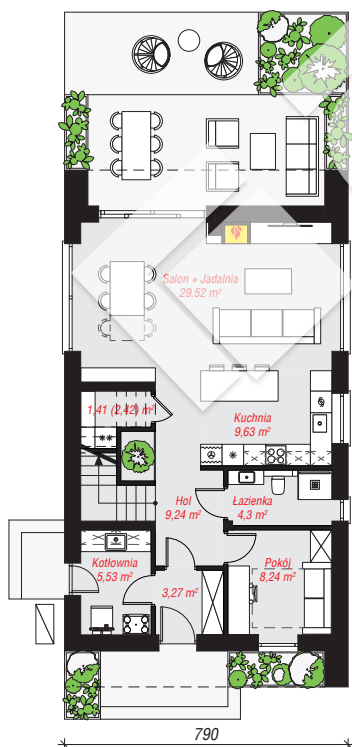
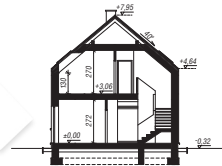
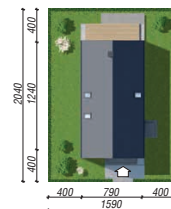
ściany: pustak ceramiczny Porotherm 25 cm, styropian

Termo Organika 20 cm, tynk; **strop:** płyta żelbetowa;

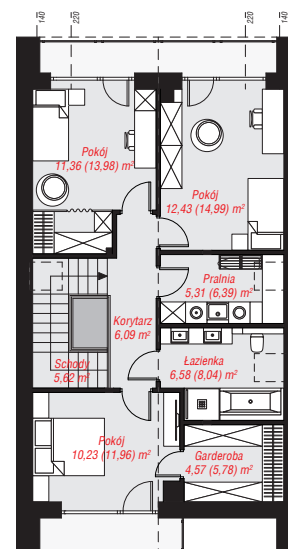
ścianka kolankowa: 130 cm; **dach:** dwuspadowy,

nachylenie 40 st., więźba drewniana, dachówka

ceramiczna; **kocioł:** pompa ciepła



PARTER: 71,14 (72,15) m²



PODDASZE: 62,19 (72,85) m²

Do projektu możesz wprowadzić zmiany,
na które wyrazimy bezpłatną zgodę.

Zobacz dostępne wersje projektu,
wizualizacje wnętrz i zdjęcia z realizacji
na www.archon.pl