

Willa Julia 5 (R2BA)

Dom dwurodzinny do zabudowy bliźniaczej piętrowy

10 pokoi, 2 kuchnie, 4 łazienki, toaleta, kotłownia, garaż

powierzchnia domu: 243,02 m²
(bez kotłowni, garażu)

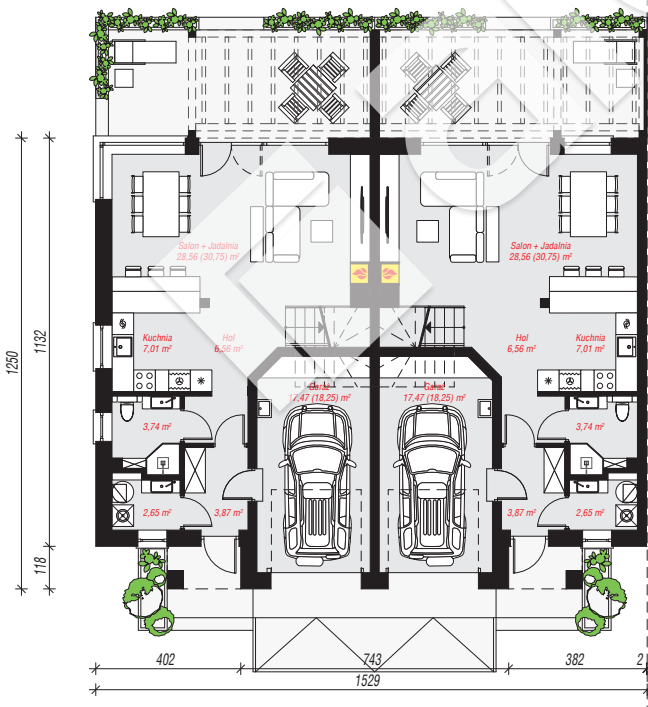
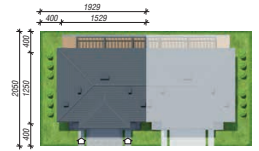
powierzchnia garażu: 34,94 m²
powierzchnia kotłowni: 5,30 m²

powierzchnia zabudowy: 182,29 m²
powierzchnia podłóg: 289,20 m²
kubatura: 1 387,46 m³
wysokość budynku: 8,85 m
powierzchnia dachu: 237,75 m²

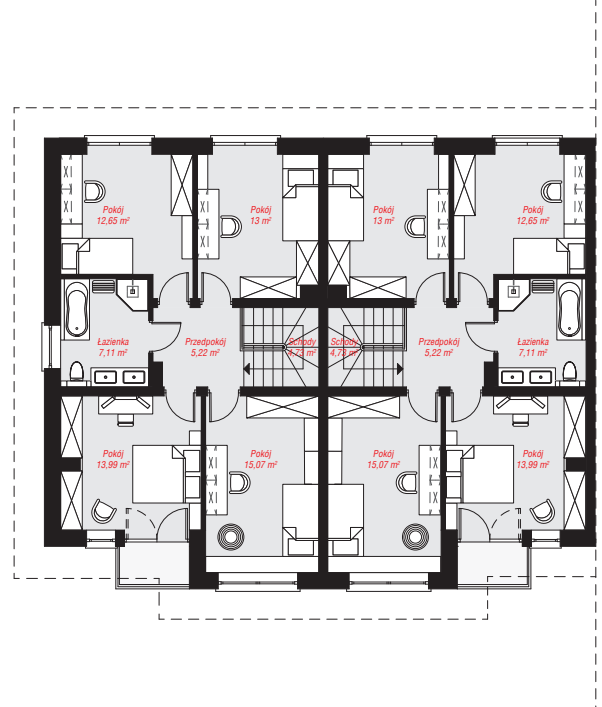
min. wymiary działki: 20,50 x 19,29 m
po adaptacji*: 18,29 x 20,50 m
(Likwidacja okien na elewacji bocznej.)

Technologia i konstrukcja

ściany: pustak ceramiczny Porotherm 25 cm, styropian Termo Organika 20 cm, tynk; **strop:** płyta żelbetowa;
dach: czterospadowy, nachylenie 22 st., więźba drewniana, dachówka ceramiczna; **kocioł:** gazowy



PARTER: 139,72 (145,66) m²



PIĘTRO: 143,54 (0,00) m²



Do projektu możesz wprowadzić zmiany, na które wyrazimy bezpłatną zgodę.

Zobacz dostępne wersje projektu, wizualizacje wnętrz i zdjęcia z realizacji na www.archon.pl