

# Willa Julia 5 (R2BA)

PEŁNOBRANŻOWE ODBICIE LUSTRZANE

Dom dwurodzinny do zabudowy bliźniaczej  
piętrowy

10 pokoi, 2 kuchnie, 4 łazienki, toaleta, kotłownia,  
garaż

**powierzchnia domu:** 243,02 m<sup>2</sup>  
(bez kotłowni, garażu)

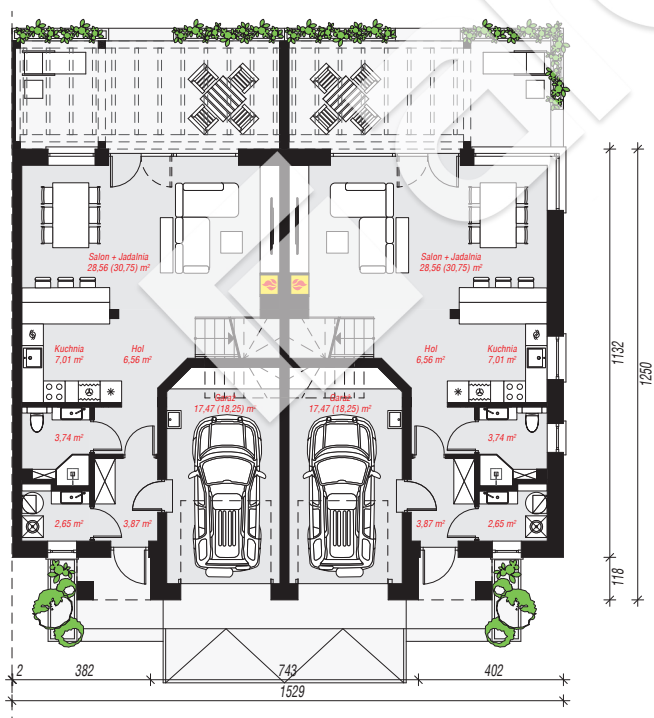
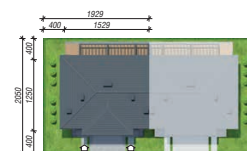
**powierzchnia garażu:** 34,94 m<sup>2</sup>  
**powierzchnia kotłowni:** 5,30 m<sup>2</sup>

**powierzchnia zabudowy:** 182,29 m<sup>2</sup>  
**powierzchnia podłóg:** 289,20 m<sup>2</sup>  
**kubatura:** 1 387,46 m<sup>3</sup>  
**wysokość budynku:** 8,85 m  
**powierzchnia dachu:** 237,75 m<sup>2</sup>

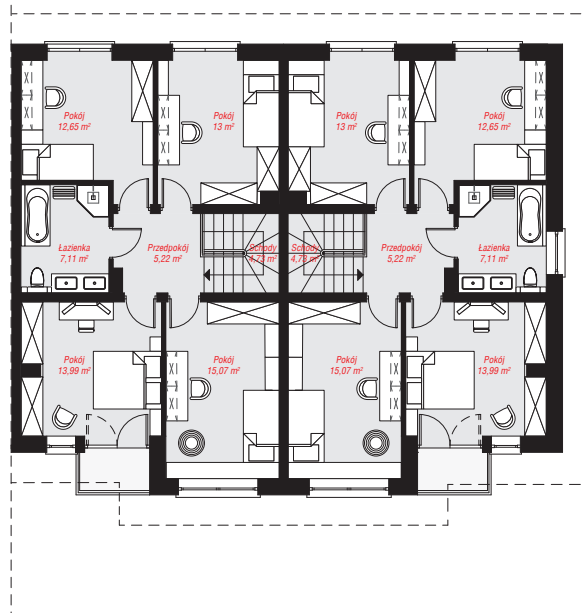
**min. wymiary działki:** 20,50 x 19,29 m  
**po adaptacji\*:** 18,29 x 20,50 m  
(Likwidacja okien na elewacji bocznej.)

## Technologia i konstrukcja

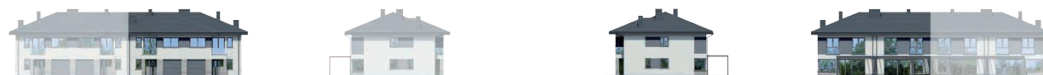
**ściany:** pustak ceramiczny Porotherm 25 cm, styropian Termo Organika 20 cm, tynk; **strop:** płyta żelbetowa;  
**dach:** czterospadowy, nachylenie 22 st., więźba drewniana, dachówka ceramiczna; **kocioł:** gazowy



PARTER: 139,72 (145,66) m<sup>2</sup>



PIĘTRO: 143,54 (0,00) m<sup>2</sup>



Do projektu możesz wprowadzić zmiany,  
na które wyrazimy bezpłatną zgodę.

Zobacz dostępne wersje projektu,  
wizualizacje wnętrz i zdjęcia z realizacji  
na [www.archon.pl](http://www.archon.pl)