

Dom w bratkach 24 (R2B)

PEŁNOBRANŻOWE ODBICIE LUSTRZANE

Dom jednorodzinny parterowy
5 pokoi, 1 kuchnia, 2 łazienki, spiżarka, toaleta,
kotłownia, garderoby

powierzchnia domu: 130,22 m²
(bez kotłowni)

powierzchnia kotłowni: 5,08 m²

powierzchnia zabudowy: 178,06 m²

powierzchnia podłóg: 135,30 m²

kubatura: 953,67 m³

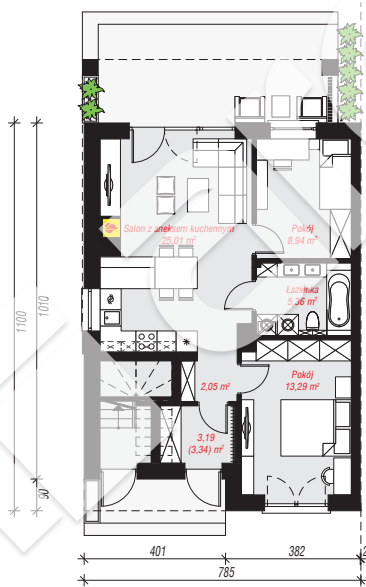
wysokość budynku: 6,43 m

powierzchnia dachu: 204,90 m²

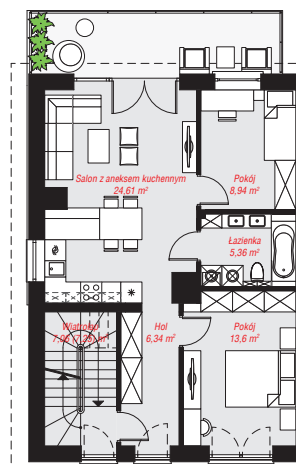
min. wymiary działki: 16,70 x 26,40 m

Technologia i konstrukcja

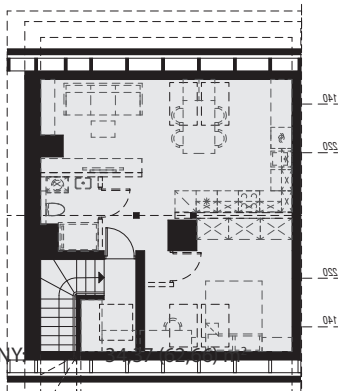
ściany: pustak ceramiczny Porotherm 25 cm, styropian Termo Organika 20 cm, tynk; **strop:** płyta żelbetowa;
dach: dwuspadowy, nachylenie 30 st., więźba drewniana, dachówka ceramiczna; **kocioł:** gazowy



PARTER: 57,84 (57,99) m²



PIĘTRO: 65,91 (66,10) m²



STRYCH NIEOCIEPLONY



Do projektu możesz wprowadzić zmiany, na które wyrazimy bezpłatną zgodę.

Zobacz dostępne wersje projektu, wizualizacje wnętrz i zdjęcia z realizacji na www.archon.pl