

Dom w raflejach (G2E)

Dom jednorodzinny z poddaszem użytkowym
6 pokoi, 1 kuchnia, 2 łazienki, spiżarka, toaleta,
kotłownia, garderoby, garaż

powierzchnia domu: 125,94 m²
(bez kotłowni, garażu)

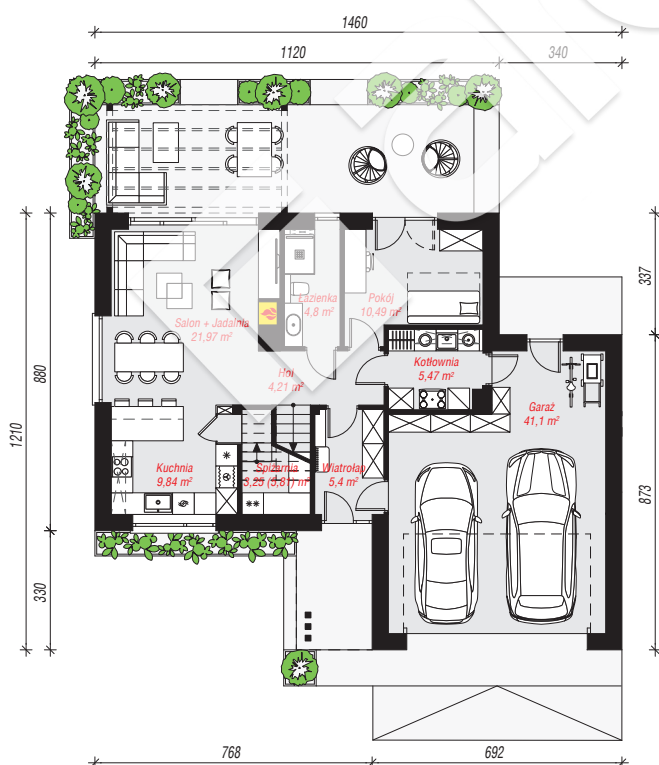
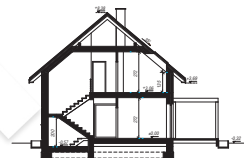
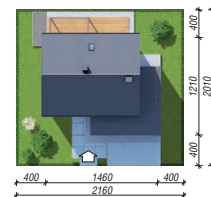
powierzchnia garażu: 41,10 m²
powierzchnia kotłowni: 5,47 m²

powierzchnia zabudowy: 140,40 m²
powierzchnia podłóg: 184,38 m²
kubatura: 828,80 m³
wysokość budynku: 8,70 m
powierzchnia dachu: 170,19 m²

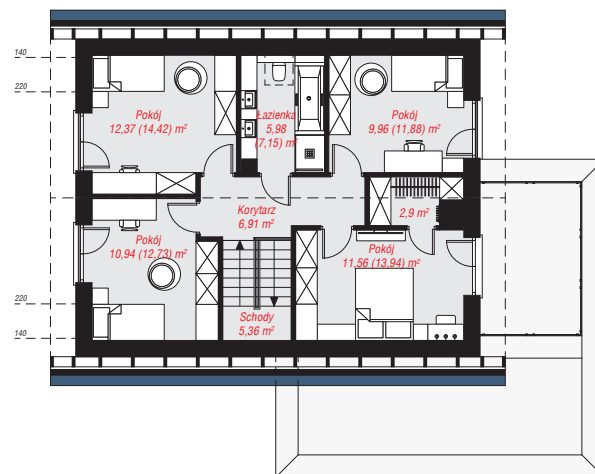
min. wymiary działki: 20,10 x 21,60 m

Technologia i konstrukcja

ściany: pustak ceramiczny Porotherm 25 cm, styropian Termo Organika 20 cm, tynk; **strop:** płyta żelbetowa;
ścianka kolankowa: 135 cm; **dach:** dwuspadowy,
nachylenie 40 st., więźba drewniana, dachówka
ceramiczna; **kocioł:** gazowy



PARTER: 106,53 (109,09) m²



PODDASZE: 65,98 (75,29) m²



Do projektu możesz wprowadzić zmiany,
na które wyrazimy bezpłatną zgodę.

Zobacz dostępne wersje projektu,
wizualizacje wnętrz i zdjęcia z realizacji
na www.archon.pl