

Dom w makadamiach (R2) ver.2

PEŁNOBRANŻOWE ODBICIE LUSTRZANE

Dom dwurodziny (jednorodzinny dwupokoleniowy) z poddaszem użytkowym 7 pokoi, 1 kuchnia, 2 łazienki, spiżarka, toaleta, kotłownia, pralnia, garderoby

powierzchnia domu: 157,21 m²
(bez kotłowni)

powierzchnia kotłowni: 6,21 m²

powierzchnia zabudowy: 122,83 m²

powierzchnia podłóg: 184,56 m²

kubatura: 783,87 m³

wysokość budynku: 8,24 m

powierzchnia dachu: 231,21 m²

min. wymiary działki: 18,30 x 22,20 m

Technologia i konstrukcja

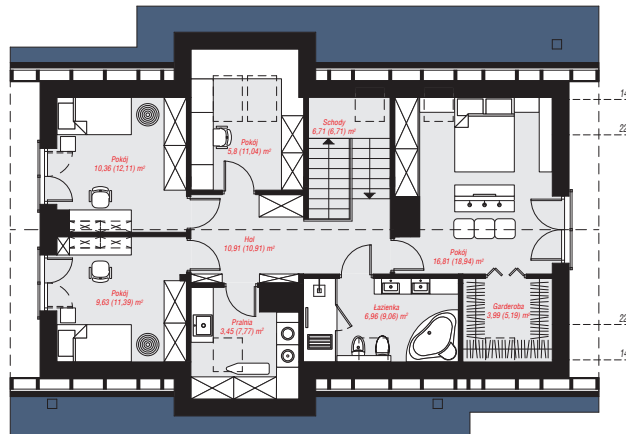
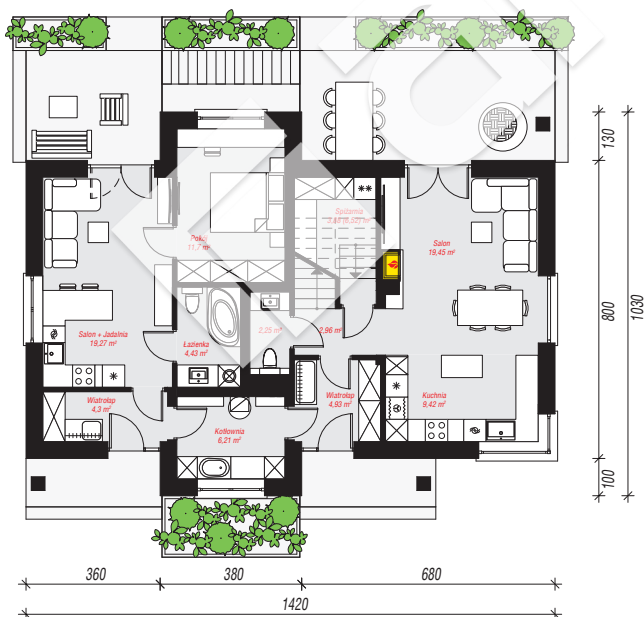
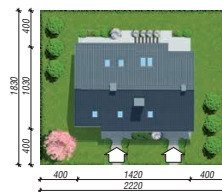
ściany: pustak ceramiczny Porotherm 25 cm, styropian Termo Organika 20 cm, tynk; **strop:** płyta żelbetowa;

ścianka kolankowa: 135 cm; **dach:** dwuspadowy,

nachylenie 40 st., więźba drewniana, dachówka ceramiczna, okno dachowe 3;

kocioł: gazowy, możliwość zamiany na paliwo stałe po adaptacji (pow.

kotłowni powyżej 6m²)



PARTER: 88,80 (91,44) m²

PODDASZE: 74,62 (93,12) m²



Do projektu możesz wprowadzić zmiany, na które wyrazimy bezpłatną zgodę.

Zobacz dostępne wersje projektu, wizualizacje wnętrz i zdjęcia z realizacji na www.archon.pl