

# Dom w bratkach 2 (R2S) ver.2

PEŁNOBRANŻOWE ODBICIE LUSTRZANE

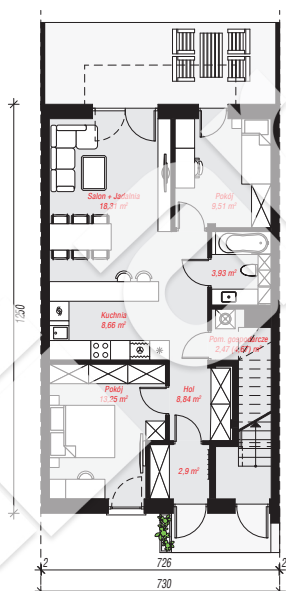
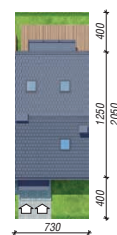
Dom dwurzędny do zabudowy szeregowej z poddaszem użytkowym  
7 pokoi, 2 kuchnie, 2 łazienki, toaleta, kotłownia,  
pomieszczenie gospodarcze

**powierzchnia domu: 141,80 m<sup>2</sup>**

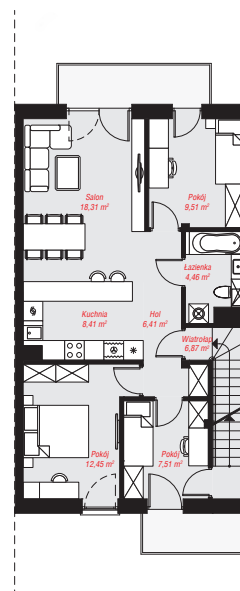
powierzchnia zabudowy: 91,40 m<sup>2</sup>  
powierzchnia podłóg: 144,00 m<sup>2</sup>  
kubatura: 735,50 m<sup>3</sup>  
wysokość budynku: 9,99 m  
powierzchnia dachu: 109,50 m<sup>2</sup>  
min. wymiary działki: 20,50 x 7,30 m

## Technologia i konstrukcja

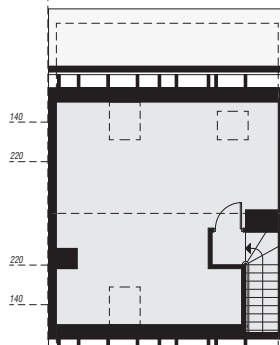
**ściany:** bloczek z betonu komórkowego H+H 24 cm, styropian Termo Organika 20 cm, tynk; **strop:** płyta żelbetowa; **ścianka kolankowa:** 236 cm; **dach:** dwuspadowy, nachylenie 34 st., więźba drewniana, dachówka ceramiczna, okno dachowe 4; **kocioł:** piecyki gazowe w mieszkaniach



PARTER: 67,87 (70,07) m<sup>2</sup>



PODDASZE: 73,93 (0,00) m<sup>2</sup>



STRYCH OCIEPLONY: 31,57 (45,94) m<sup>2</sup>



Do projektu możesz wprowadzić zmiany, na które wyrazimy bezpłatną zgodę.

Zobacz dostępne wersje projektu, wizualizacje wnętrz i zdjęcia z realizacji na [www.archon.pl](http://www.archon.pl)