

Dom w malinówkach 49 (GE)

Dom jednorodzinny z poddaszem użytkowym
6 pokoi, 1 kuchnia, 2 łazienki, spiżarka, toaleta,
kotłownia, garderoby, garaż

powierzchnia domu: 129,50 m²
(bez kotłowni, garażu)

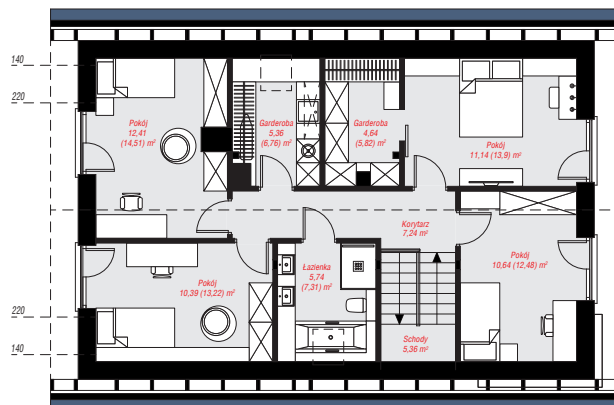
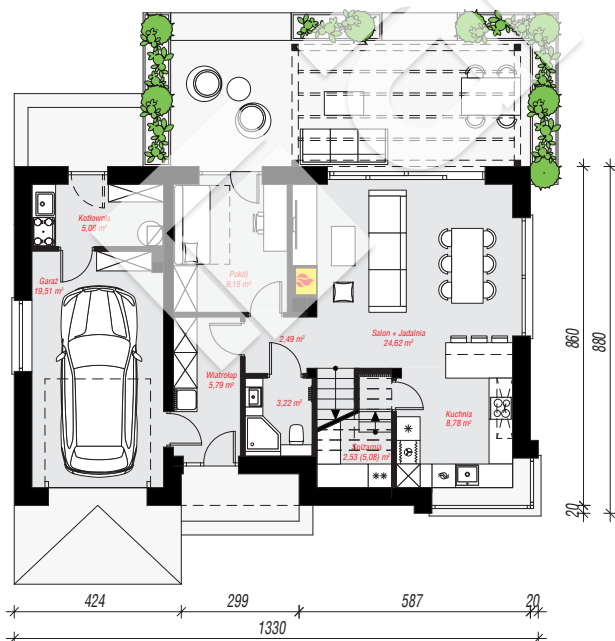
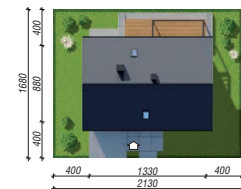
powierzchnia garażu: 19,51 m²
powierzchnia kotłowni: 5,08 m²

powierzchnia zabudowy: 114,06 m²
powierzchnia podłóg: 170,32 m²
kubatura: 755,86 m³
wysokość budynku: 8,51 m
powierzchnia dachu: 191,32 m²

min. wymiary działki: 16,80 x 21,30 m
po adaptacji*: 20,30 x 16,80 m
(Likwidacja okna w garażu.)

Technologia i konstrukcja

ściany: pustak ceramiczny Porotherm 25 cm, stropian Termo Organika 20 cm, tynk; **strop:** płyta żelbetowa;
ścianka kolankowa: 125 cm; **dach:** dwuspadowy, nachylenie 40 st., więźba drewniana, dachówka ceramiczna; **kocioł:** gazowy



PARTER: 81,17 (83,72) m²

PODDASZE: 72,92 (86,60) m²



Do projektu możesz wprowadzić zmiany,
na które wyrazimy bezpłatną zgodę.

Zobacz dostępne wersje projektu,
wizualizacje wnętrz i zdjęcia z realizacji
na www.archon.pl