

Dom w wilcach ver.3

PEŁNOBRANŻOWE ODBICIE LUSTRZANE

archon
PROJEKTY DOMÓW

Dom dwurodziny (jednorodzinny dwupokoleniowy) z poddaszem użytkowym
7 pokoi, 2 kuchnie, 3 łazienki, toaleta, kotłownia,
pralnia, garderoby

powierzchnia domu: 176,45 m²
(bez kotłowni)

powierzchnia kotłowni: 7,80 m²

powierzchnia zabudowy: 140,58 m²

powierzchnia podłóg: 211,00 m²

kubatura: 939,65 m³

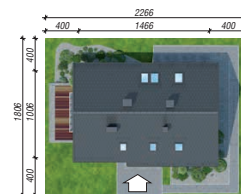
wysokość budynku: 8,81 m

powierzchnia dachu: 248,03 m²

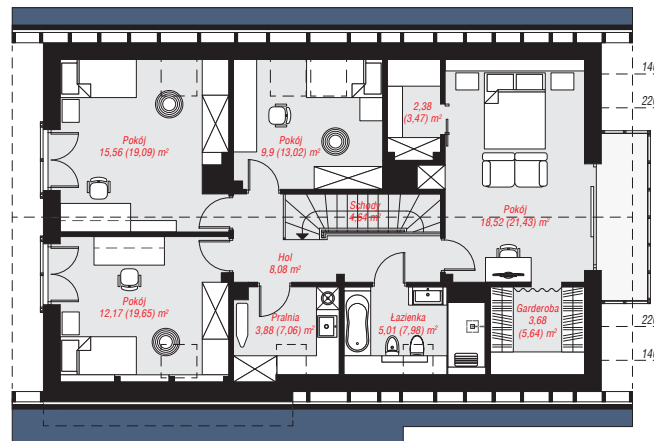
min. wymiary działki: 18,06 x 22,65 m

Technologia i konstrukcja

ściany: bloczek z betonu komórkowego H+H 24 cm, styropian Termo Organika 20 cm, tynk; **strop:** płyta żelbetowa; **ścianka kolankowa:** 106 cm; **dach:** dwuspadowy, nachylenie 42 st., więźba drewniana, dachówka ceramiczna, okno dachowe 4; **kocioł:** gazowy, możliwość zamiany na paliwo stałe po adaptacji (pow. kotłowni powyżej 6m2)



PARTER: 100,43 (100,94) m²



PODDASZE: 83,82 (110,06) m²



Do projektu możesz wprowadzić zmiany,
na które wyrazimy bezpłatną zgodę.

Zobacz dostępne wersje projektu,
wizualizacje wnętrz i zdjęcia z realizacji
na www.archon.pl