

Dom w wisteriach 15 (G)

PEŁNOBRANŻOWE ODBICIE LUSTRZANE

Dom jednorodzinny z poddaszem użytkowym
5 pokoi, 1 kuchnia, 2 łazienki, spiżarka, toaleta,
kotłownia, garderoba, garaż

powierzchnia domu: 129,97 m²
(bez kotłowni, garażu)

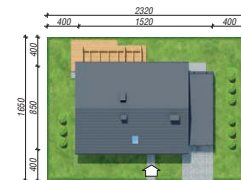
powierzchnia garażu: 25,17 m²
powierzchnia kotłowni: 5,14 m²

powierzchnia zabudowy: 129,68 m²
powierzchnia podłóg: 172,67 m²
kubatura: 776,83 m³
wysokość budynku: 8,23 m
powierzchnia dachu: 169,92 m²

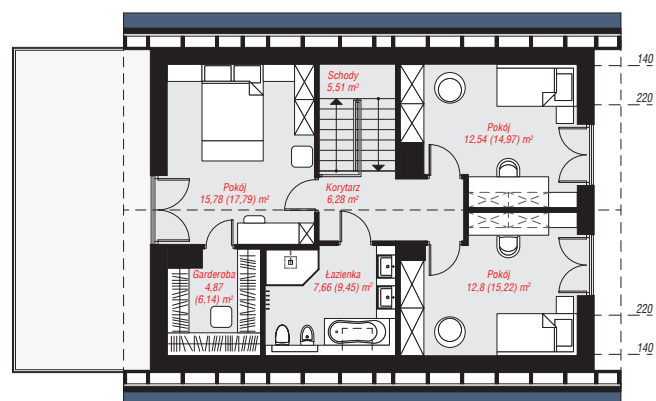
min. wymiary działki: 16,50 x 23,20 m
po adaptacji*: 22,20 x 16,50 m
(Usunięcie okna w garażu)

Technologia i konstrukcja

ściany: bloczek z betonu komórkowego H+H 24 cm,
styropian Termo Organika 20 cm, tynk; **strop:** płyta
żelbetowa; **ścianka kolankowa:** 137 cm; **dach:**
dwuspadowy, nachylenie 38 st., więźba drewniana,
dachówka ceramiczna; **kocioł:** gazowy



archon



PARTER: 94,84 (97,31) m²

PODDASZE: 65,44 (75,36) m²



Do projektu możesz wprowadzić zmiany,
na które wyrazimy bezpłatną zgodę.

Zobacz dostępne wersje projektu,
wizualizacje wnętrz i zdjęcia z realizacji
na www.archon.pl