

Dom w kosałcach 40 (E)

PEŁNOBRANŻOWE ODBICIE LUSTRZANE

Dom jednorodzinny parterowy
3 pokoje, 1 kuchnia, 1 łazienka, toaleta, kotłownia

powierzchnia domu: 66,22 m²
(bez kotłowni)

powierzchnia kotłowni: 3,96 m²

powierzchnia zabudowy: 92,02 m²

powierzchnia podłóg: 70,18 m²

kubatura: 431,77 m³

wysokość budynku: 6,06 m

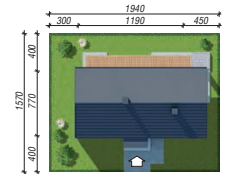
powierzchnia dachu: 140,10 m²

min. wymiary działki: 15,70 x 19,40 m

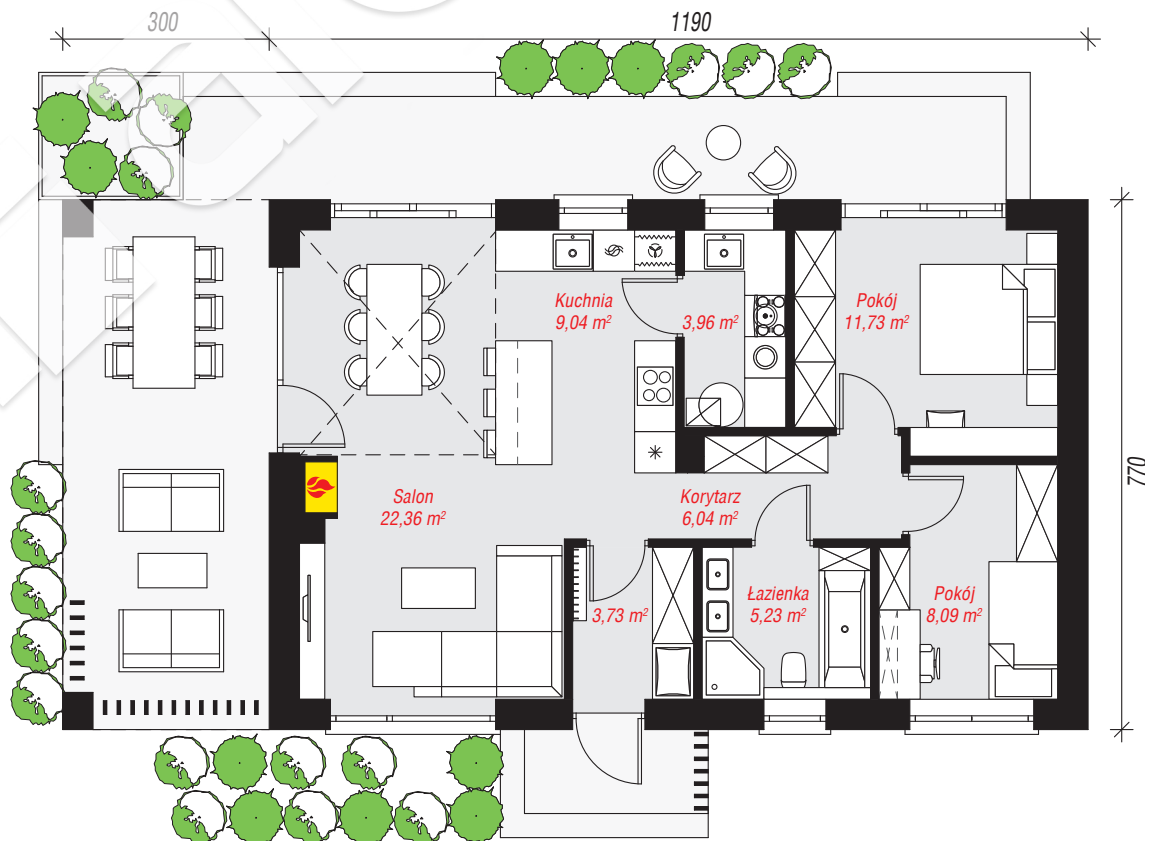
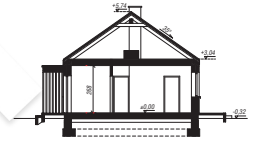
po adaptacji*: 18,90 x 15,70 m
(Skrócenie zadaszenia nad tarasem.)

Technologia i konstrukcja

ściany: bloczek z betonu komórkowego H+H 24 cm, styropian Termo Organika 20 cm, tynk; **strop:** drewniany; **dach:** dwuspadowy, nachylenie 35 st., więźba drewniana, dachówka ceramiczna; **kocioł:** gazowy



archon



PARTER: 70,18 (0,00) m²



Do projektu możesz wprowadzić zmiany, na które wyrazimy bezpłatną zgodę.

Zobacz dostępne wersje projektu, wizualizacje wnętrz i zdjęcia z realizacji na www.archon.pl