

Dom w everniach (B) ver.2

PEŁNOBRANŻOWE ODBICIE LUSTRZANE

archon
PROJEKTY DOMÓW

Dom do zabudowy bliźniaczej z poddaszem użytkowym

4 pokoje, 1 kuchnia, 2 łazienki, spiżarka, toaleta, kotłownia

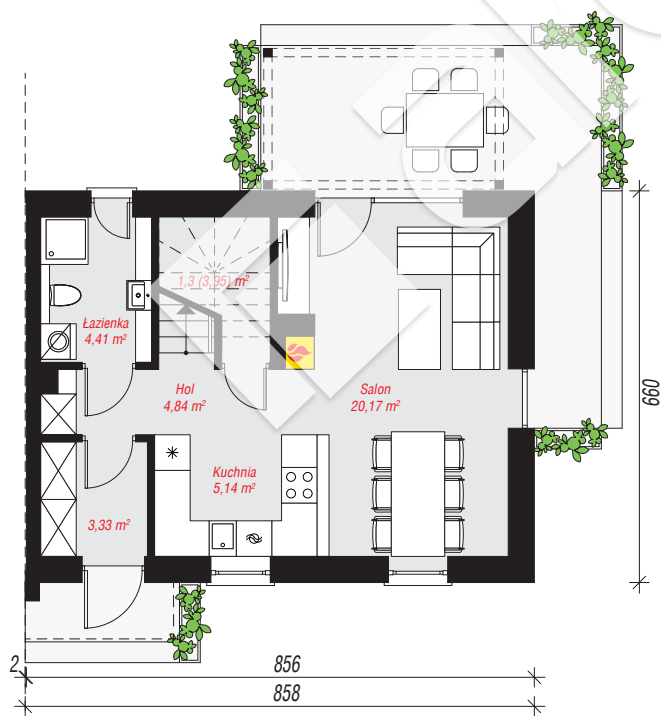
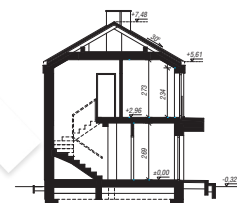
powierzchnia domu: 80,62 m²

powierzchnia zabudowy: 56,87 m²
powierzchnia podłóg: 83,27 m²
kubatura: 392,19 m³
wysokość budynku: 7,80 m
powierzchnia dachu: 66,24 m²

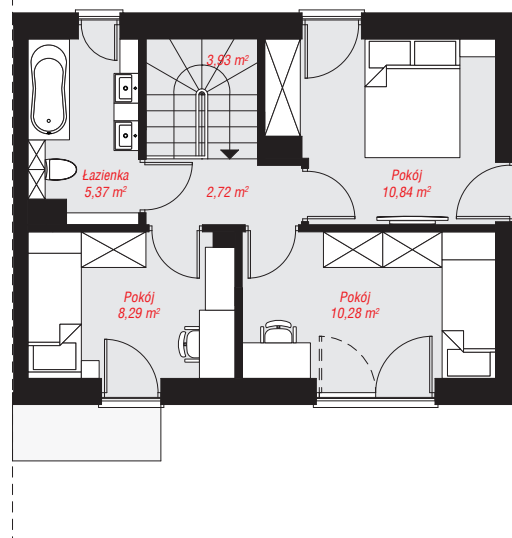
min. wymiary działki: 14,60 x 12,58 m
po adaptacji*: 10,08 x 14,60 m
(Usunięcie okien na bocznej elewacji)

Technologia i konstrukcja

ściany: bloczek z betonu komórkowego H+H 24 cm, styropian Termo Organika 20 cm, tynk; **strop:** płyta żelbetowa; **dach:** dwuspadowy, nachylenie 30 st., więźba drewniana, blacha; **kocioł:** gazowy



PARTER: 39,19 (41,84) m²



PODDASZE: 41,43 (0,00) m²



Do projektu możesz wprowadzić zmiany, na które wyrazimy bezpłatną zgodę.

Zobacz dostępne wersje projektu, wizualizacje wnętrz i zdjęcia z realizacji na www.archon.pl