

Dom w zimokwiatach 4 (GR2BE)

PEŁNOBRANŻOWE ODBICIE LUSTRZANE

archon
PROJEKTY DOMÓW

Dom dwurodzinny do zabudowy bliźniaczej z poddaszem użytkowym
10 pokoi, 2 kuchnie, 2 łazienki, spiżarka, toaleta, kotłownia, garaż

powierzchnia domu: 212,92 m²
(bez kotłowni, garażu)

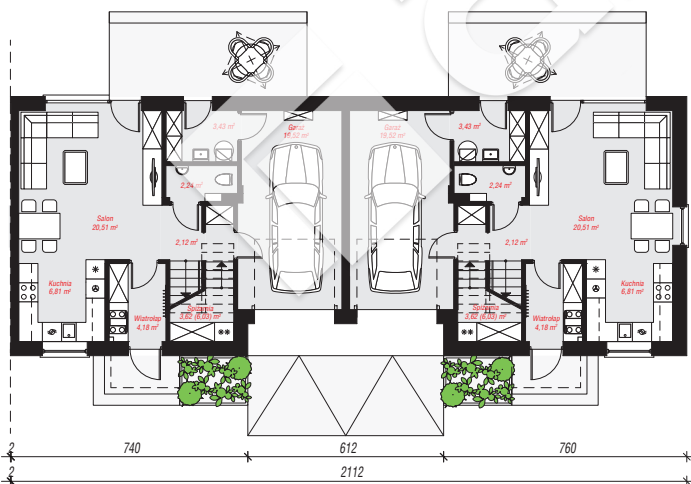
powierzchnia garażu: 39,04 m²
powierzchnia kotłowni: 6,86 m²

powierzchnia zabudowy: 171,74 m²
powierzchnia podłóg: 263,64 m²
kubatura: 1 262,77 m³
wysokość budynku: 8,79 m
powierzchnia dachu: 209,04 m²

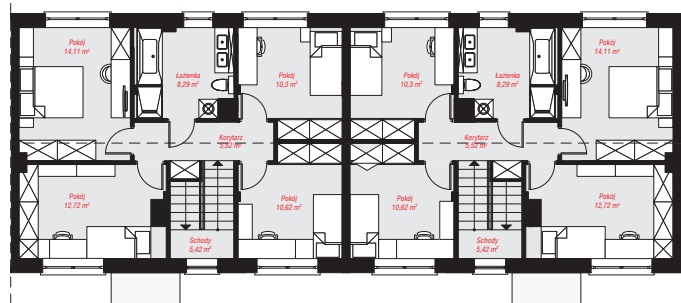
min. wymiary działki: 16,10 x 25,14 m
po adaptacji*: 24,14 x 16,10 m
(Likwidacja okna na ścianie bocznej)

Technologia i konstrukcja

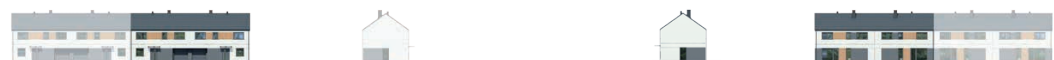
ściany: bloczek z betonu komórkowego H+H 24 cm, styropian Termo Organika 20 cm, tynk; **strop:** płyta żelbetowa; **ścianka kolankowa:** 240 cm; **dach:** dwuspadowy, nachylenie 35 st., więźba drewniana, dachówka ceramiczna; **kocioł:** gazowy



PARTER: 124,86 (129,68) m²



PODDASZE: 133,96 (0,00) m²



Do projektu możesz wprowadzić zmiany, na które wyrazimy bezpłatną zgodę.

Zobacz dostępne wersje projektu, wizualizacje wnętrz i zdjęcia z realizacji na www.archon.pl