

# Dom w bratkach (R2BA) ver.2

Dom dwurodzinny do zabudowy bliźniaczej z poddaszem użytkowym  
6 pokoi, 2 kuchnie, 2 łazienki, toaleta, kotłownia

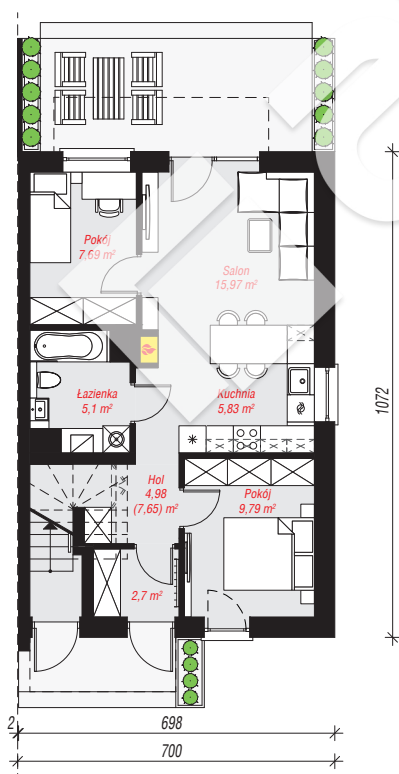
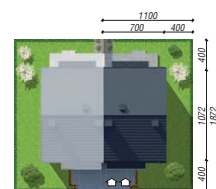
**powierzchnia domu: 109,65 m<sup>2</sup>**

powierzchnia zabudowy: 75,29 m<sup>2</sup>  
powierzchnia podłóg: 112,32 m<sup>2</sup>  
kubatura: 636,31 m<sup>3</sup>  
wysokość budynku: 10,53 m  
powierzchnia dachu: 113,30 m<sup>2</sup>

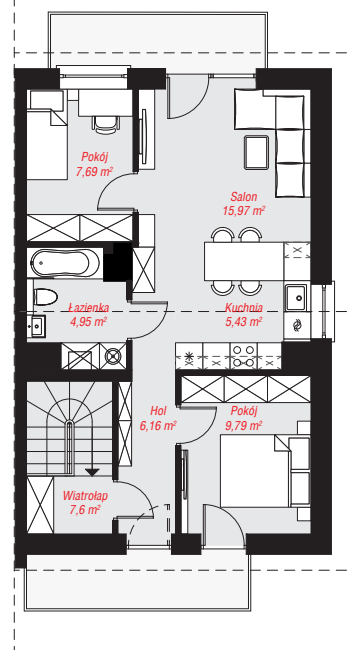
min. wymiary działki: 18,72 x 11,00 m  
(Likwidacja okien w ścianie szczytowej)

## Technologia i konstrukcja

**ściany:** pustak ceramiczny Porotherm 25 cm, styropian Termo Organika 20 cm, tynk; **strop:** płyta żelbetowa;  
**ścianka kolankowa:** 250 cm; **dach:** dwuspadowy, nachylenie 40 st., więźba drewniana, dachówka ceramiczna; **kocioł:** piecyki gazowe w mieszkaniach



PARTER: 52,06 (54,73) m<sup>2</sup>



PODDASZE: 57,59 (0,00) m<sup>2</sup>



Do projektu możesz wprowadzić zmiany, na które wyrazimy bezpłatną zgodę.

Zobacz dostępne wersje projektu, wizualizacje wnętrz i zdjęcia z realizacji na [www.archon.pl](http://www.archon.pl)