

Dom w bratkach (R2BA) ver.2

PEŁNOBRANŻOWE ODBICIE LUSTRZANE

archon
PROJEKTY DOMÓW

Dom dwurodzinny do zabudowy bliźniaczej z poddaszem użytkowym
6 pokoi, 2 kuchnie, 2 łazienki, toaleta, kotłownia

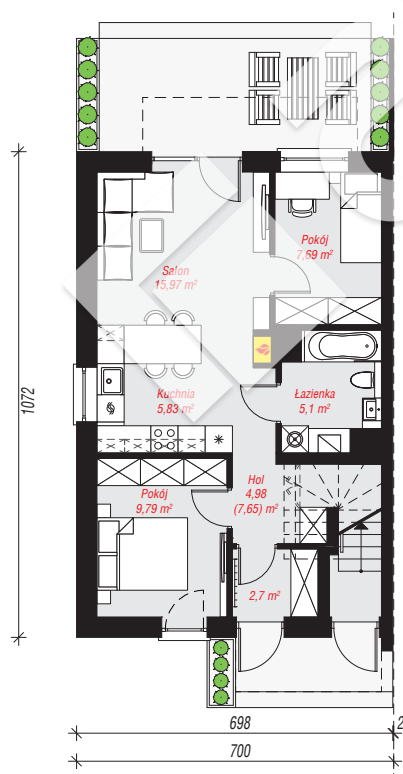
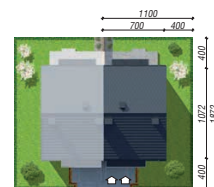
powierzchnia domu: 109,65 m²

powierzchnia zabudowy: 75,29 m²
powierzchnia podłóg: 112,32 m²
kubatura: 636,31 m³
wysokość budynku: 10,53 m
powierzchnia dachu: 113,30 m²

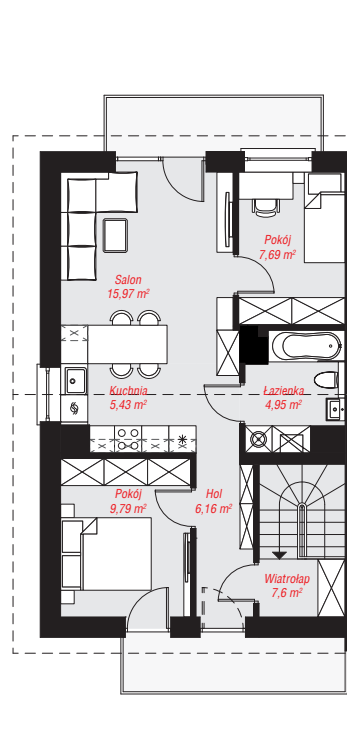
min. wymiary działki: 18,72 x 11,00 m
(Likwidacja okien w ścianie szczytowej)

Technologia i konstrukcja

ściany: pustak ceramiczny Porotherm 25 cm, styropian Termo Organika 20 cm, tynk; **strop:** płyta żelbetowa;
ścianka kolankowa: 250 cm; **dach:** dwuspadowy, nachylenie 40 st., więźba drewniana, dachówka ceramiczna; **kocioł:** piecyki gazowe w mieszkaniach



PARTER: 52,06 (54,73) m²



PODDASZE: 57,59 (0,00) m²



Do projektu możesz wprowadzić zmiany, na które wyrazimy bezpłatną zgodę.

Zobacz dostępne wersje projektu, wizualizacje wnętrz i zdjęcia z realizacji na www.archon.pl