

Dom w trzcinnikach 3 (GE)

Dom jednorodzinny z poddaszem użytkowym
5 pokoi, 1 kuchnia, 2 łazienki, spiżarka, toaleta,
kotłownia, pralnia, garderoby, garaż

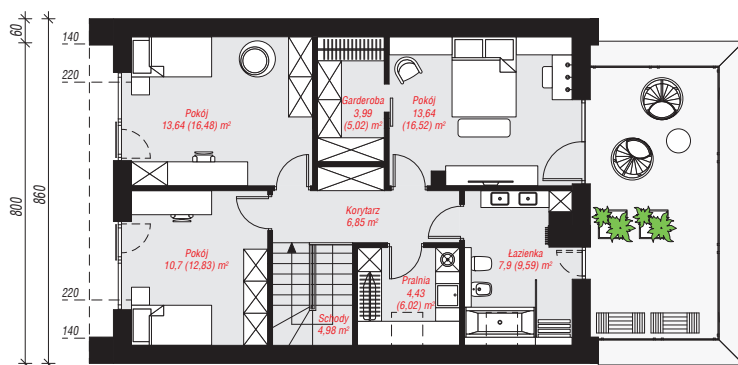
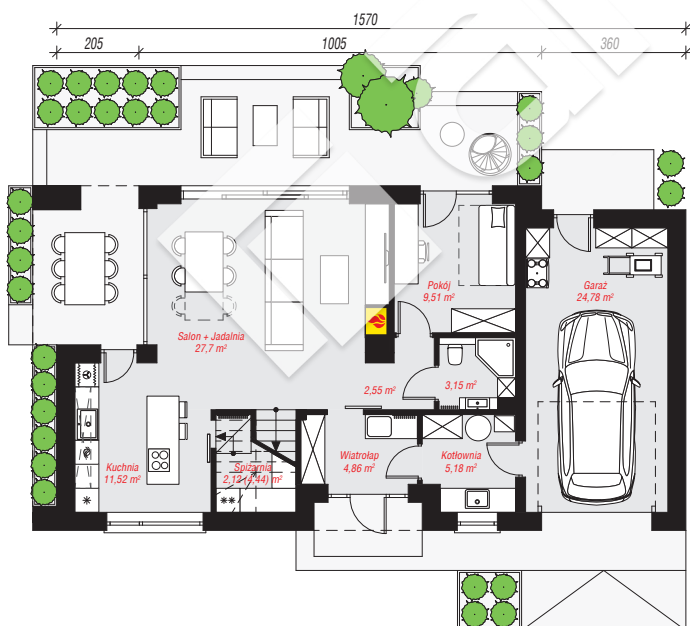
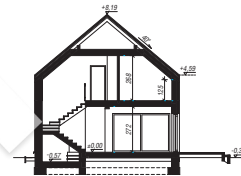
powierzchnia domu: 127,54 m²
(bez kotłowni, garażu)

powierzchnia garażu: 24,78 m²
powierzchnia kotłowni: 5,18 m²

powierzchnia zabudowy: 133,35 m²
powierzchnia podłóg: 171,98 m²
kubatura: 813,70 m³
wysokość budynku: 8,51 m
powierzchnia dachu: 149,81 m²
min. wymiary działki: 16,60 x 22,70 m

Technologia i konstrukcja

ściany: pustak ceramiczny Porotherm 25 cm, styropian Termo Organika 20 cm, tynk; **strop:** płyta żelbetowa;
ścianka kolankowa: 125 cm; **dach:** dwuspadowy, nachylenie 40 st., więźba drewniana, blacha; **kocioł:** gazowy



PARTER: 91,37 (93,69) m²

PODDASZE: 66,13 (78,29) m²



Do projektu możesz wprowadzić zmiany,
na które wyrazimy bezpłatną zgodę.

Zobacz dostępne wersje projektu,
wizualizacje wnętrz i zdjęcia z realizacji
na www.archon.pl