

# Dom w karpatach (E)

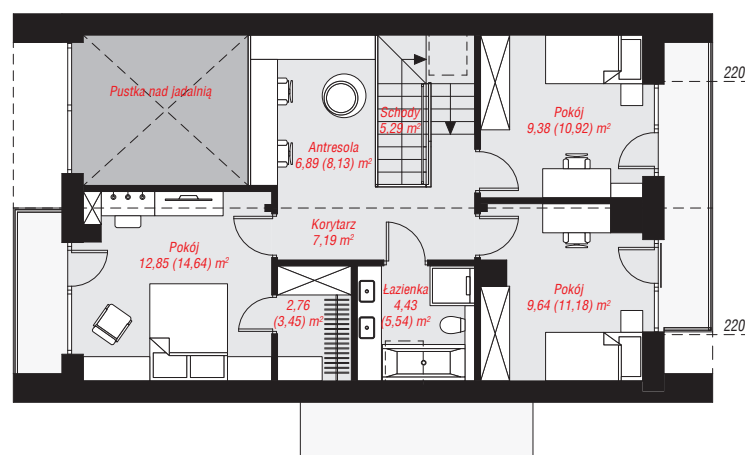
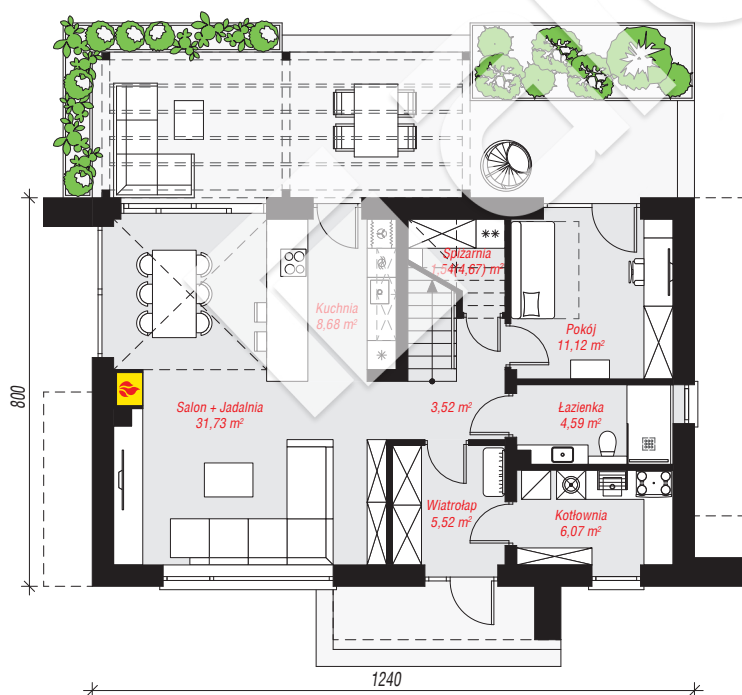
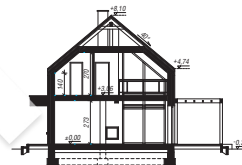
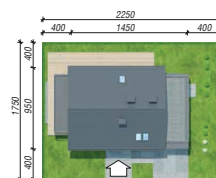
Dom jednorodzinny z poddaszem użytkowym  
5 pokoi, 1 kuchnia, 2 łazienki, spiżarnia, toaleta,  
kotłownia, garderoby, antresola

**powierzchnia domu:** 125,13 m<sup>2</sup>  
(bez kotłowni)

powierzchnia kotłowni: 6,07 m<sup>2</sup>  
powierzchnia zabudowy: 99,61 m<sup>2</sup>  
powierzchnia podłóg: 142,24 m<sup>2</sup>  
kubatura: 685,24 m<sup>3</sup>  
wysokość budynku: 8,42 m  
powierzchnia dachu: 148,64 m<sup>2</sup>  
min. wymiary działki: 16,00 x 20,40 m

## Technologia i konstrukcja

**ściany:** bloczek z betonu komórkowego H+H 24 cm,  
styropian Termo Organika 20 cm, tynk; **strop:** płyta  
żelbetowa; **ścianka kolankowa:** 140 cm; **dach:**  
dwuspadowy, nachylenie 40 st., więźba drewniana,  
dachówka ceramiczna; **kocioł:** gazowy



PARTER: 72,77 (75,90) m<sup>2</sup>

PODDASZE: 58,43 (66,34) m<sup>2</sup>



Do projektu możesz wprowadzić zmiany,  
na które wyrazimy bezpłatną zgodę.

Zobacz dostępne wersje projektu,  
wizualizacje wnętrz i zdjęcia z realizacji  
na [www.archon.pl](http://www.archon.pl)