

Dom w karpatach (E)

PEŁNOBRANŻOWE ODBICIE LUSTRZANE

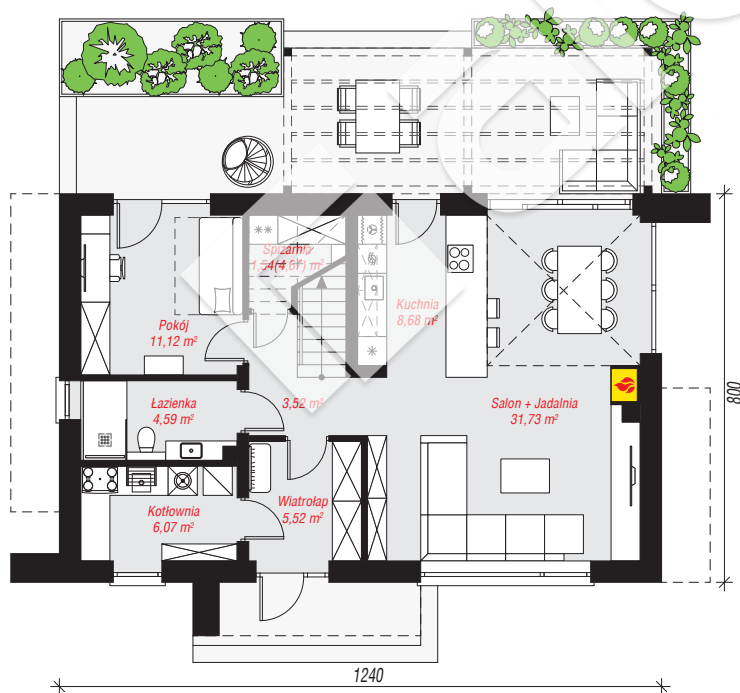
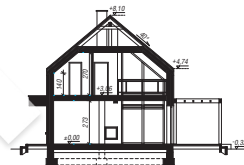
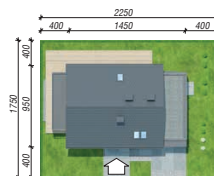
Dom jednorodzinny z poddaszem użytkowym
5 pokoi, 1 kuchnia, 2 łazienki, spiżarnia, toaleta,
kotłownia, garderoby, antresola

powierzchnia domu: 125,13 m²
(bez kotłowni)

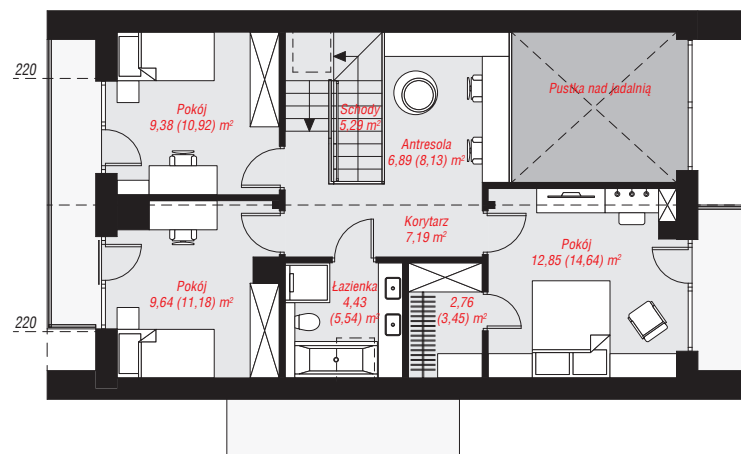
powierzchnia kotłowni: 6,07 m²
powierzchnia zabudowy: 99,61 m²
powierzchnia podłóg: 142,24 m²
kubatura: 685,24 m³
wysokość budynku: 8,42 m
powierzchnia dachu: 148,64 m²
min. wymiary działki: 16,00 x 20,40 m

Technologia i konstrukcja

ściany: bloczek z betonu komórkowego H+H 24 cm, styropian Termo Organika 20 cm, tynk; **strop:** płyta żelbetowa; **ścianka kolankowa:** 140 cm; **dach:** dwuspadowy, nachylenie 40 st., więźba drewniana, dachówka ceramiczna; **kocioł:** gazowy



PARTER: 72,77 (75,90) m²



PODDASZE: 58,43 (66,34) m²



Do projektu możesz wprowadzić zmiany,
na które wyrazimy bezpłatną zgodę.

Zobacz dostępne wersje projektu,
wizualizacje wnętrz i zdjęcia z realizacji
na www.archon.pl