

Dom w kosałcach 41

PEŁNOBRANŻOWE ODBICIE LUSTRZANE

archon
PROJEKTY DOMÓW

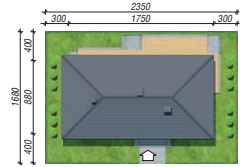
Dom jednorodzinny parterowy
5 pokoi, 1 kuchnia, 2 łazienki, spiżarka, toaleta,
kotłownia, garderoby

powierzchnia domu: 109,96 m²
(bez kotłowni)

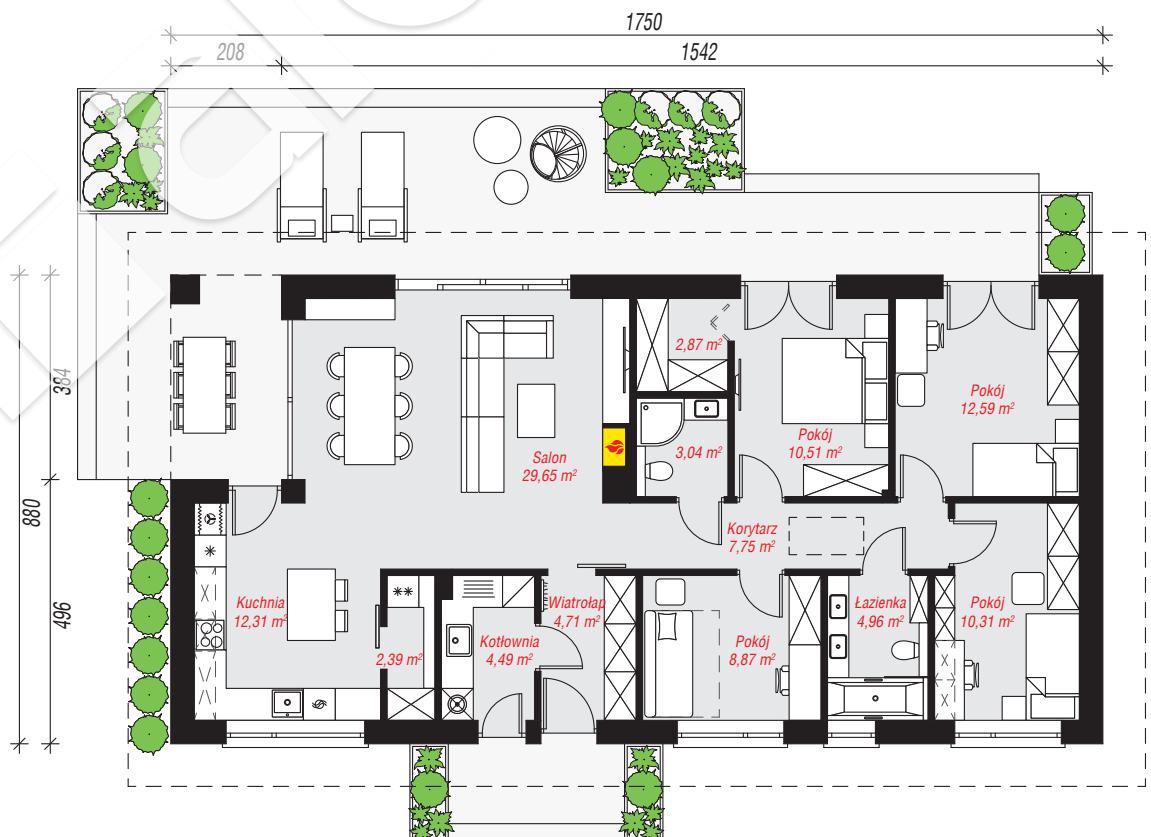
powierzchnia kotłowni: 4,49 m²
powierzchnia zabudowy: 154,53 m²
powierzchnia podłóg: 114,45 m²
kubatura: 764,91 m³
wysokość budynku: 6,45 m
powierzchnia dachu: 236,22 m²
min. wymiary działki: 16,80 x 23,50 m

Technologia i konstrukcja

ściany: bloczek z betonu komórkowego H+H 24 cm,
styropian Termo Organika 20 cm, tynk; **strop:** płyta
żelbetowa; **dach:** czterospadowy, nachylenie 30 st.,
więźba drewniana, dachówka ceramiczna; **kocioł:**
gazowy



archon



PARTER: 114,45 (0,00) m²



Do projektu możesz wprowadzić zmiany,
na które wyrazimy bezpłatną zgodę.

Zobacz dostępne wersje projektu,
wizualizacje wnętrz i zdjęcia z realizacji
na www.archon.pl