

Dom w omanach (R2BE)

PEŁNOBRANŻOWE ODBICIE LUSTRZANE

Dom dwurodzinny do zabudowy bliźniaczej z poddaszem użytkowym
6 pokoi, 2 łazienki, toaleta, kotłownia

powierzchnia domu: 86,26 m²

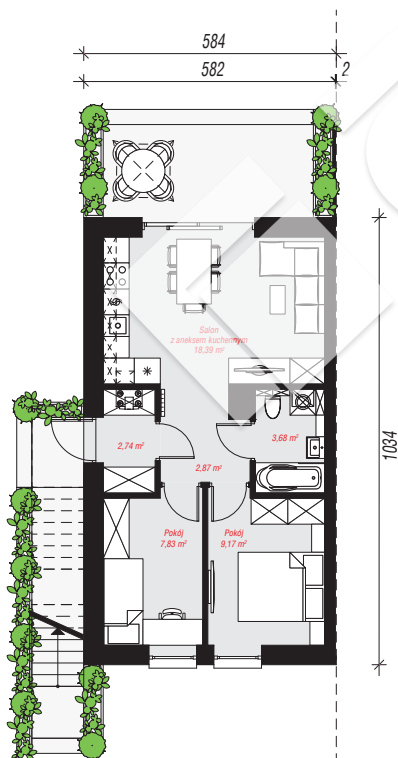
powierzchnia zabudowy: 60,61 m²
powierzchnia podłóg: 89,36 m²
kubatura: 430,17 m³
wysokość budynku: 8,48 m
powierzchnia dachu: 99,89 m²

min. wymiary działki: 18,34 x 9,84 m

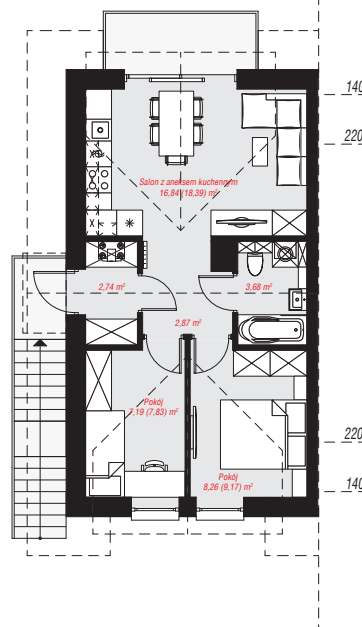
Technologia i konstrukcja

ściany: pustak ceramiczny Porotherm 25 cm, styropian Termo Organika 20 cm, tynk; **strop:** płyta żelbetowa;

ścianka kolankowa: 130 cm; **dach:** dwuspadowy, nachylenie 35 st., więźba drewniana, dachówka ceramiczna; **kocioł:** piecyki gazowe w mieszkaniach



PARTER: 44,68 (0,00) m²



PODDASZE: 41,58 (44,68) m²



Do projektu możesz wprowadzić zmiany, na które wyrazimy bezpłatną zgodę.

Zobacz dostępne wersje projektu, wizualizacje wnętrz i zdjęcia z realizacji na www.archon.pl