

Dom w stwiach (GE)

PEŁNOBRANŻOWE ODBICIE LUSTRZANE

archon
PROJEKTY DOMÓW

Dom jednorodzinny z poddaszem użytkowym
5 pokoi, 1 kuchnia, 2 łazienki, spiżarka, toaleta,
kotłownia, garderoby, pomieszczenie
gospodarcze, antresola, garaż

powierzchnia domu: 119,68 m²
(bez kotłowni, garażu)

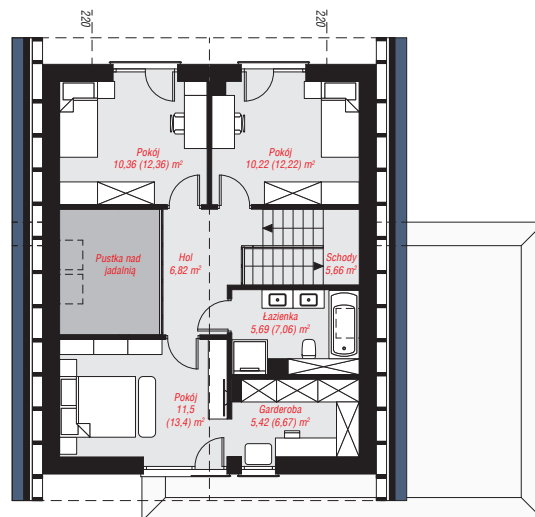
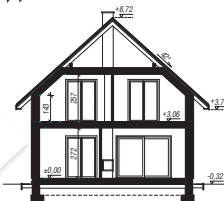
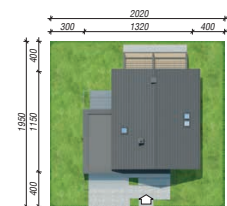
powierzchnia garażu: 25,10 m²
powierzchnia kotłowni: 5,57 m²

powierzchnia zabudowy: 128,11 m²
powierzchnia podłóg: 161,77 m²
kubatura: 781,02 m³
wysokość budynku: 9,04 m
powierzchnia dachu: 169,00 m²

min. wymiary działki: 19,50 x 20,20 m

Technologia i konstrukcja

ściany: pustak ceramiczny Porotherm 25 cm, styropian Termo Organika 20 cm, tynk; **strop:** płyta żelbetowa;
ścianka kolankowa: 143 cm; **dach:** dwuspadowy,
nachylenie 42 st., więźba drewniana, dachówka
ceramiczna; **kocioł:** gazowy



PARTER: 94,68 (97,58) m²

PODDASZE: 55,67 (64,19) m²



Do projektu możesz wprowadzić zmiany,
na które wyrazimy bezpłatną zgodę.

Zobacz dostępne wersje projektu,
wizualizacje wnętrz i zdjęcia z realizacji
na www.archon.pl