

Dom w asarinach 3 (GE) OZE

Dom jednorodzinny z poddaszem użytkowym
6 pokoi, 1 kuchnia, 2 łazienki, spiżarka, toaleta,
kotłownia, pralnia, garderoby, garaż

powierzchnia domu: 138,24 m²
(bez kotłowni, garażu)

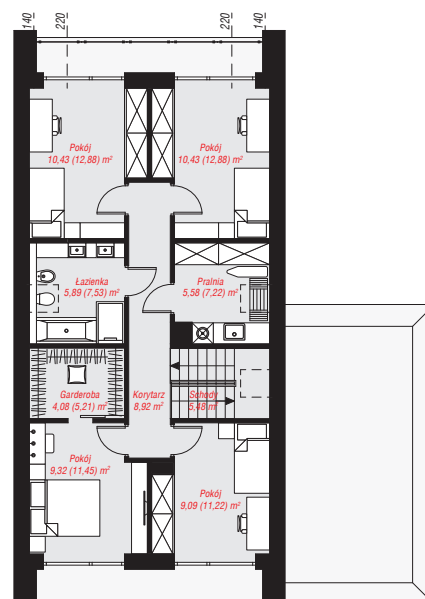
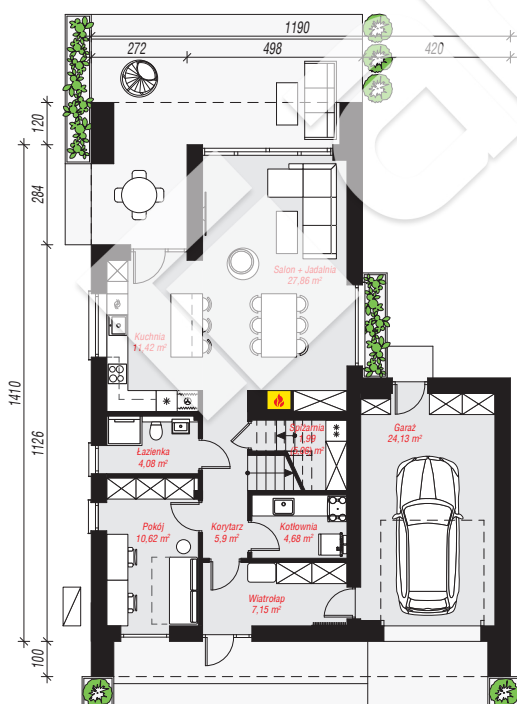
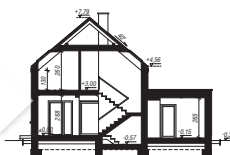
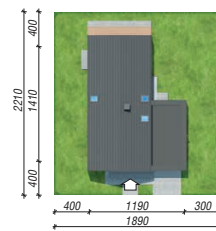
powierzchnia garażu: 24,13 m²
powierzchnia kotłowni: 4,68 m²

powierzchnia zabudowy: 140,51 m²
powierzchnia podłóg: 183,69 m²
kubatura: 834,23 m³
wysokość budynku: 8,11 m
powierzchnia dachu: 163,80 m²

min. wymiary działki: 22,10 x 18,90 m
po adaptacji*: 14,90 x 22,10 m
(Likwidacja okien na elewacjach bocznych.)

Technologia i konstrukcja

ściany: bloczek z betonu komórkowego H+H 24 cm,
styropian Termo Organika 20 cm, tynk; **strop:** płyta
żelbetowa; **ścianka kolankowa:** 130 cm; **dach:**
dwuspadowy, nachylenie 40 st., więźba drewniana,
dachówka ceramiczna; **kocioł:** pompa ciepła



Do projektu możesz wprowadzić zmiany,
na które wyrazimy bezpłatną zgodę.

Zobacz dostępne wersje projektu,
wizualizacje wnętrz i zdjęcia z realizacji
na www.archon.pl