

Dom w lucernie 18 (E)

PEŁNOBRANŻOWE ODBICIE LUSTRZANE

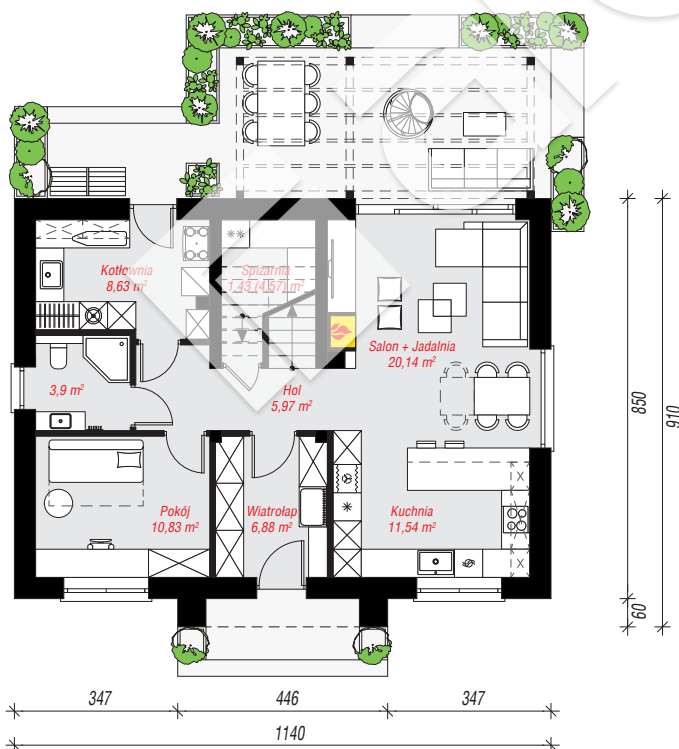
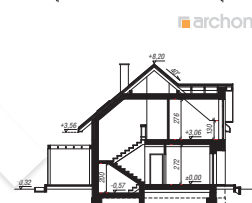
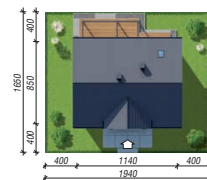
Dom jednorodzinny z poddaszem użytkowym
5 pokoi, 1 kuchnia, 2 łazienki, spiżarka, toaleta,
kotłownia, garderoby

powierzchnia domu: 126,96 m²
(bez kotłowni)

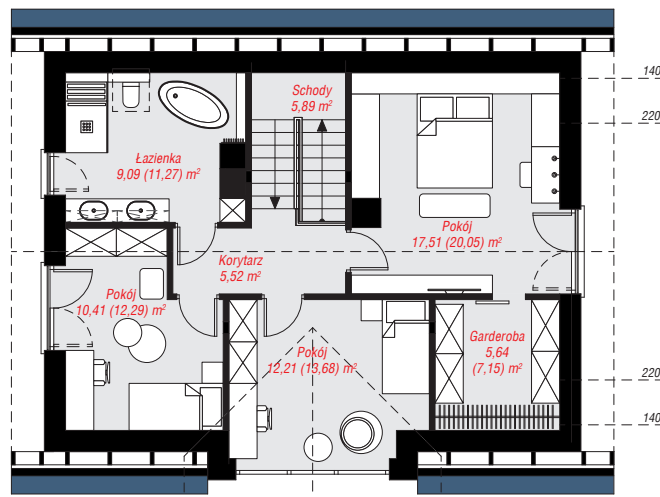
powierzchnia kotłowni: 8,63 m²
powierzchnia zabudowy: 99,98 m²
powierzchnia podłóg: 148,31 m²
kubatura: 675,00 m³
wysokość budynku: 8,52 m
powierzchnia dachu: 185,26 m²
min. wymiary działki: 16,50 x 19,40 m

Technologia i konstrukcja

ściany: pustak ceramiczny Porotherm 25 cm, styropian Termo Organika 20 cm, tynk; **strop:** płyta żelbetowa;
ścianka kolankowa: 130 cm; **dach:** dwuspadowy, nachylenie 40 st., więźba drewniana, dachówka ceramiczna; **kocioł:** gazowy



PARTER: 69,32 (72,46) m²



PODDASZE: 66,27 (75,85) m²



Do projektu możesz wprowadzić zmiany,
na które wyrazimy bezpłatną zgodę.

Zobacz dostępne wersje projektu,
wizualizacje wnętrz i zdjęcia z realizacji
na www.archon.pl