

# Dom w kosaćcach 9 (GNA)

Dom jednorodzinny parterowy  
4 pokoje, 1 kuchnia, 2 łazienki, spiżarka, toaleta,  
kotłownia, garderoby, garaż

**powierzchnia domu:** 98,95 m<sup>2</sup>  
(bez kotłowni, garażu)

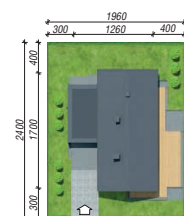
powierzchnia garażu: 22,32 m<sup>2</sup>  
powierzchnia kotłowni: 4,28 m<sup>2</sup>

powierzchnia zabudowy: 163,10 m<sup>2</sup>  
powierzchnia podłóg: 125,55 m<sup>2</sup>  
kubatura: 768,53 m<sup>3</sup>  
wysokość budynku: 6,48 m  
powierzchnia dachu: 178,30 m<sup>2</sup>

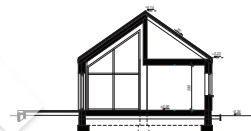
min. wymiary działki: 24,00 x 19,60 m

## Technologia i konstrukcja

**ściany:** bloczek z betonu komórkowego H+H 24 cm, styropian Termo Organika 20 cm, tynk; **strop:** drewniany; **dach:** dwuspadowy, nachylenie 35 st., więźba drewniana, dachówka ceramiczna; **kocioł:** gazowy



archon



PARTER: 125,55 (0,00) m<sup>2</sup>



Do projektu możesz wprowadzić zmiany,  
na które wyrazimy bezpłatną zgodę.

Zobacz dostępne wersje projektu,  
wizualizacje wnętrz i zdjęcia z realizacji  
na [www.archon.pl](http://www.archon.pl)